

**garys** WORKWEAR



**Sanidad, Limpieza, Alimentación  
y Trabajo**

[garysworkwear.com](http://garysworkwear.com)

# Happier Workplaces

Os presentamos nuestra nueva colección de sanidad, limpieza, alimentación y trabajo. Desde nuestra experiencia y profesionalidad sabemos lo que se le exige a un uniforme y por ello ofrecemos comodidad, rendimiento y funcionalidad con unos diseños innovadores y tejidos de última generación, como nuestra última apuesta por la microfibra con certificado antibacteriano y una peculiar propiedad elástica que permite su movimiento en 360 grados.

La calidad en nuestros tejidos siempre es nuestra apuesta segura, y la innovación en diseños y estampados nuestro compromiso diario.

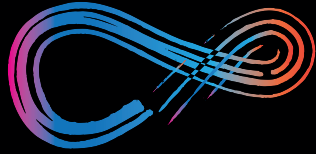
**Sanidad**  
**Limpieza**  
**Alimentación**  
**y Trabajo**



REF.	PÁG.	REF.	PÁG.	REF.	PÁG.
100100	153	445800	167	604000	141
102500	149	445900	167	605000	136
102600	149	446100	219	607200	125
102700	153	446200	219	607300	124
102800	151	447300	162/167	607400	119
102900	151	447400	162/167	607700	130
103100	150	447600	166	608200	119
103200	150	447700	166	608300	207
103300	152	449100	218	609300	192
115000	210	449500	219	609600	86/88
121300	169	449600	219	609900	199
123000	211	450700	156	610100	119
124000	211	450800	158	610200	124
125000	210	450900	158	610300	130
126100	213	486000	210	611300	160
126200	212	486200	210	611400	21-30
126300	213	486300	156	611500	159
126400	215	520000	190	611700	51-53
126500	214	521000	189	611800	47-49
159700	163	522000	193	612300	112
160100	159	530000	128	612500	91
202100	209	531000	128	612600	93
203800	178	532000	203	612900	67
204000	178	534000	123	613100	112
212300	163	540000	131	613200	55
212900	204	541000	132	613900	69
213100	202	542000	134	614000	144
357100	133	542100	134	614100	109
370100	163	543000	132	614800	163
400000	219	550000	222	615200	33
401000	219	556000	147	615400	116
405000	219	558000	200	615500	93
405100	218	561200	187	615600	91
408000	219	570000	131	615700	115
410000	217	570100	206	615800	102
410100	217	570200	206	615900	101
415000	216	571000	128	616100	105
416000	217	575000	223	616200	106
420000	217	583600	161	616300	70
421000	217	585000	220	616500	40/41
422000	217	595100	155	616600	43
435000	218	595200	156	616700	56
440000	218	599100	51-53	616800	38
445400	161	600100	161	616900	97
445500	161	601000	139	617100	77
445600	167	602000	141	617200	83
445700	167	603000	139	617300	120

REF.	PÁG.	REF.	PÁG.
617500	10	661800	45
617600	111	661900	120
617700	17	662100	14
617800	60	662200	18
617900	126	662300	111
618100	121	662400	60
618200	121	662500	62
623500	142	662600	201
623600	143	662700	199
647000	194	662800	126
648000	196	700500	185
650000	127	700600	172
652000	195	700800	207
655100	92	702400	173
655200	90	702500	179
656200	112	702600	177
656400	112	702700	178
656500	55	702800	176
657200	146	702900	181
657300	66	703100	185
657400	109	703600	49
657500	108	703700	176
658100	69	703800	179
658400	34	704200	178
658500	116	704300	107
658600	43	704400	177
658700	56	704500	181
658800	38	704600	180
658900	115	704700	174
659400	92	704800	175
659500	90	704900	177
659600	7	750100	227
659700	102	750200	225
659800	101	772000	185
659900	104	772500	173
660500	40/41	773000	184
660600	106	773300	184
660700	37	840000	138
660800	71	841100	138
660900	78	841500	154
661100	74	842000	141
661200	82	843000	138
661300	83	844000	141
661400	97	845100	155
661500	123	115AT0	210
661600	65	772G00	139/182
661700	122	7733G0	183
		773G00	182

[garysworkwear.com](http://garysworkwear.com)



**MICROFIBRA 360**

by **gary's** WORKWEAR

con Tratamiento

**SILVADUR™**

The Science of Intelligent Freshness

- SILVADUR™ 930 FLEX ANTIBACTERIANO
- Con iones de plata
- Aporta protección y frescura



AJUSTE 360°



ANTIBACTERIANO



TRANSPIRABLE



CUIDADO FÁCIL

## revolucionario TEJIDO

Absorbe y mantiene alejado el sudor de la piel, esto facilita la transpiración y evaporación de la humedad ofreciendo así una mayor frescura.

Debido a su propiedad elástica estirando en todos los sentidos, aporta una mayor comodidad al trabajador.





**Sanidad**



c/001 Negro



c/123 Lila



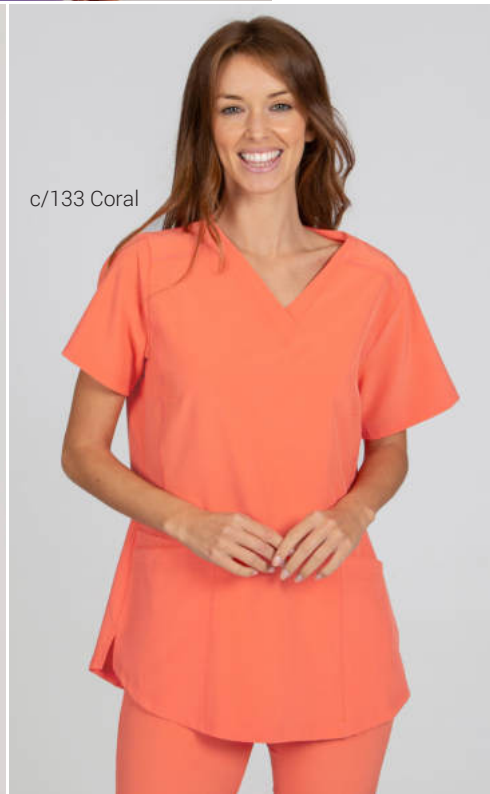
c/152 Azul grisáceo



c/128 Albero



c/103 Azulina



c/133 Coral



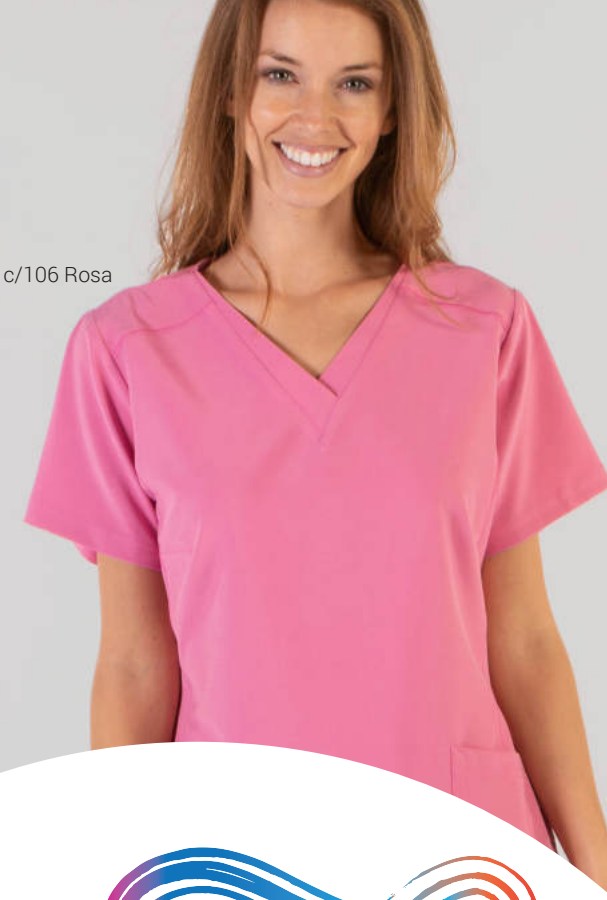
c/101 Blanco



c/108 Verde



c/145 Verde petróleo



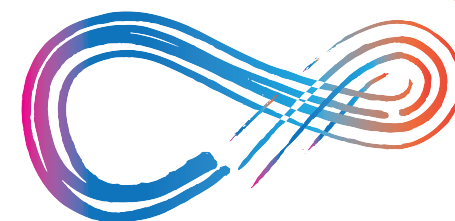
c/106 Rosa



c/136 Morado



c/155 Verde agua



**MICROFIBRA** 360

**SILVADUR™**  
The Science of Intelligent Freshness

REF. 659600 Rosalía  
Mujer  
MICROFIBRA 360 - 170 gr/m<sup>2</sup>  
95% PES 5% EA  
Tallas: XS-YL

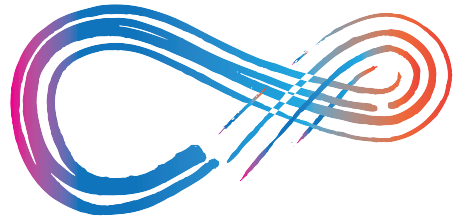




A man and a woman are captured in a moment of pure joy, jumping in the air. The man, on the left, is wearing a purple scrub suit and has his arms raised high, mouth open in a wide smile. The woman, on the right, is wearing a light blue scrub suit and is also jumping with her arms outstretched and a bright smile. They are positioned in front of a large glass door or window, which reflects the bright sunlight. The background is a dark, textured wall. The overall mood is energetic and positive.

*siente*  
**el movimiento**

**MICROFIBRA 360**  
by **gary's** WORKWEAR



# MICROFIBRA 360

## SILVADUR™ The Science of Intelligent Freshness

REF. 617500 Tadeo  
Hombre  
MICROFIBRA 360 - 170 gr/m<sup>2</sup>  
95% PES 5% EA  
Tallas: XS-YL



c/001 Negro



c/123 Lila



c/106 Rosa



c/133 Coral



c/128 Albero



c/136 Morado



c/152 Azul grisáceo



c/108 Verde



c/155 Verde agua



c/103 Azulina



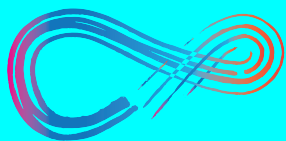
c/101 Blanco



c/145 Verde petróleo



[garysworkwear.com](http://garysworkwear.com)



**MICROFIBRA 360**  
by **gary's** WORKWEAR

con Tratamiento  
**SILVADUR™**  
The Science of Intelligent Freshness



AJUSTE 360°



ANTIBACTERIANO



TRANSPIRABLE



CUIDADO FÁCIL



# Blusas.



c/128 Albero



c/106 Rosa



c/152 Azul grisáceo

REF. 662100 Susan  
Mujer  
MICROFIBRA 360 - 170 gr/m<sup>2</sup>  
95% PES 5% EA  
XS-YL



c/136 Morado



c/133 Coral

c/001 Negro



c/152 Azul grisáceo



c/128 Albero



U  
MICE



REF. 617700 Gari  
Unisex  
MICROFIBRA 360 - 170 gr/m<sup>2</sup>  
95% PES 5% EA  
XSS-YL

c/133 Coral

c/101 Blanco

# nisex.

# ROFIBRA 360



**MICROFIBRA** 360

REF. 662200 Yanira  
Mujer  
MICROFIBRA 360 - 170 gr/m<sup>2</sup>  
95% PES 5% EA  
XS-YL

c/145 Verde petróleo

c/123 Lila

c/133 Coral



*Descubre*  
**nuestra  
colección  
de  
estampados.**



# BLUSAS ESTAMPADAS

## *Prints renovados*

Usamos técnicas innovadoras para la impresión digital en soportes textiles consiguiendo un estampado duradero y flexible con una caída y textura naturales.

## MICROFIBRA

Está compuesta mayoritariamente por poliéster y poliamida.

- Antibacterias.
- Muy alta transpirabilidad.
- No necesita planchar.
- No se alteran los colores ni dibujos.
- Seca muy rápido.
- Lavable a 90°C.
- Repele cabello y pelo de mascotas.

# Unisex.

REF. 611400 Ada  
Unisex  
MICROFIBRA 148 gr/m<sup>2</sup>  
100% PES  
XSS-YL

c/2876 Fonendo

c/2874 Aprendiendo



REF. 611400 Ada  
Unisex  
MICROFIBRA 148 gr/m<sup>2</sup>  
100% PES  
XSS-YL



c/2877 Sonrisa



c/2889 Incisivo



REF. 611400 Ada  
Unisex  
MICROFIBRA 148 gr/m<sup>2</sup>  
100% PES  
XSS-YL

c/2881 Molares



REF. 611400 Ada  
Unisex  
MICROFIBRA 148 gr/m<sup>2</sup>  
100% PES  
XSS-YL

c/2887 Hojas



REF. 611400 Ada  
Unisex  
MICROFIBRA 148 gr/m<sup>2</sup>  
100% PES  
XSS-YL



c/2886 Flor arcoíris



c/2888 Ramas

REF. 611400 Ada  
Unisex  
MICROFIBRA 148 gr/m<sup>2</sup>  
100% PES  
XSS-YL



c/2885 Pet Shop



c/2875 Guante

REF. 611400 Ada  
Unisex  
MICROFIBRA 148 gr/m<sup>2</sup>  
100% PES  
XSS-YL

c/2879 Cats



REF. 611400 Ada  
Unisex  
MICROFIBRA 148 gr/m<sup>2</sup>  
100% PES  
XSS-YL

c/2883 Zoo



REF. 611400 Ada  
Unisex  
MICROFIBRA 148 gr/m<sup>2</sup>  
100% PES  
XSS-YL

c/2878 Woof



REF. 611400 Ada  
Unisex  
MICROFIBRA 148 gr/m<sup>2</sup>  
100% PES  
XSS-YL



c/2882 Estrellas



c/2884 Corazón







REF. 615200 Amaia  
Unisex  
MICROFIBRA 148 gr/m<sup>2</sup>  
100% PES  
XSS-YL



c/2892 Niños



c/2893 Worry

REF. 658400 Zaida  
Mujer  
MICROFIBRA 148 gr/m<sup>2</sup>  
100% PES  
XS-YL

c/119 Malva

c/139 Gris marengo



# Health and care

# Comfort Zone





c/001 Negro

c/101 Blanco

REF. 660700 Olga  
Mujer  
MICROFIBRA 148 gr/m<sup>2</sup>  
100% PES  
XS-YL





REF. 658800 Erica  
Mujer  
MICROFIBRA 148 gr/m<sup>2</sup>  
100% PES  
XS-YL

c/104 Marino

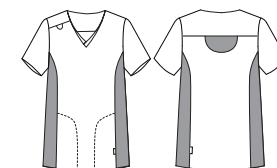
COOLMAX<sup>®</sup>



REF. 616800 Ander  
Hombre  
MICROFIBRA 148 gr/m<sup>2</sup>  
100% PES  
XS-YL

c/104 Marino

COOLMAX<sup>®</sup>





REF. 660500 Gala  
Mujer  
MICROFIBRA 148 gr/m<sup>2</sup>  
100% PES  
XS-YL

c/001 Negro

REF. 616500 Ferrán  
Hombre  
MICROFIBRA 148 gr/m<sup>2</sup>  
100% PES  
XS-YL

c/001 Negro





REF. 660500 Gala  
Mujer  
MICROFIBRA 148 gr/m<sup>2</sup>  
100%PES  
XS-YL

c/101 Blanco

REF. 616500 Ferrán  
Hombre  
MICROFIBRA 148 gr/m<sup>2</sup>  
100%PES  
XS-YL

c/101 Blanco





REF. 658600 Gloria  
Mujer  
MICROFIBRA 148 gr/m<sup>2</sup>  
100% PES  
XS-YL

c/101 Blanco

REF. 616600 Eloy  
Hombre  
MICROFIBRA 148 gr/m<sup>2</sup>  
100% PES  
XS-YL

c/101 Blanco

**gary's** WORKWEAR



**COMODIDAD**  
**DISEÑO**  
**RENDIMIENTO**  
**FUNCIONALIDAD**



REF. 661800 Arancha  
Mujer  
MICROFIBRA 148 gr/m<sup>2</sup>  
100% PES  
XS-YL



c/119 Malva



c/139 Gris marengo



c/101 Blanco

The background of the entire page is a close-up, textured surface of cork, showing its characteristic honeycomb-like cellular structure in various shades of tan and brown.

# **gary's** **n a t u r e w e a r**

**Por una moda más sostenible.**

**Nuestra línea ecológica utiliza  
tejidos sostenibles como  
poliéster 100% reciclado.**

**[www.garysworkwear.com/naturewear](http://www.garysworkwear.com/naturewear)**

REF. 611800 Eider  
Unisex  
MICROFIBRA 145 gr/m<sup>2</sup>  
100% POLIÉSTER RECICLADO  
XSS-YL



c/2895 Fucus



c/2896 Brotes



*APOSTAR  
por la sostenibilidad  
también en tu vestuario  
del día a día significa  
comprometerte un poco  
más con el cuidado del  
medio ambiente.*

REF. 611800 Eider  
Unisex  
MICROFIBRA 145gr/m<sup>2</sup>  
**100% POLIÉSTER RECICLADO**  
XSS-YL

c/2894 Corteza



RECYCLED  
POLYESTER

LOVE  
YOUR  
PLANET.



REF. 611800 Eider  
Unisex  
MICROFIBRA 145 gr/m<sup>2</sup>  
**100% POLIÉSTER RECICLADO**  
XSS-YL

c/ 2897 Save



REF. 703600 Pantalón  
Unisex  
MICROFIBRA 145 gr/m<sup>2</sup>  
**100% POLIÉSTER RECICLADO**  
Tallas: XS-YL

c/101 Blanco



c/001 Negro





**KUKUXUMUSU<sup>®</sup>**  
**BY gary's**

[garysworkwear.com](http://garysworkwear.com)

REF. 599100 Kukuxumusu  
Unisex  
MICROFIBRA 148 gr/m<sup>2</sup>  
100% PES  
XSS-YL

c/2891 Kukutoros

REF. 611700 Kukuxumusu  
Unisex  
MICROFIBRA 148 gr/m<sup>2</sup>  
100% PES  
XSS-YL

c/2891 Kukutoros



REF. 611700 Kukuxumusu  
Unisex  
MICROFIBRA 148 gr/m<sup>2</sup>  
100% PES  
XSS-YL

c/2899 Kukucorazones



REF. 599100 Kukuxumusu  
Unisex  
MICROFIBRA 148 gr/m<sup>2</sup>  
100% PES  
XSS-YL

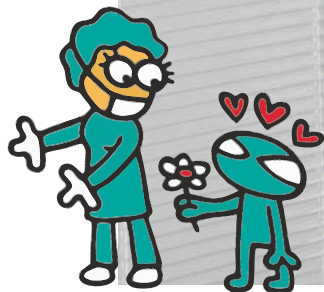
c/2899 Kukucorazones





REF. 599100 Kukuxumusu  
Unisex  
MICROFIBRA 148 gr/m<sup>2</sup>  
100% PES  
XSS-YL

c/2898 Kukumédicos



REF. 611700 Kukuxumusu  
Unisex  
MICROFIBRA 148 gr/m<sup>2</sup>  
100% PES  
XSS-YL

c/2898 Kukumédicos

# MICROFIBRA ELASTIK

- Perfecta mezcla de microfibra con fibras de elastano
- Máxima libertad de movimiento.
- Antibacterias.
- Muy alta transpirabilidad.
- No necesita planchar.
- No se alteran los colores ni dibujos.
- Repele cabello y pelo de mascotas.
- Seca muy rápido.
- Lavable a 90° C.



**garys** WORKWEAR



REF. 613200 Héctor  
Hombre  
MICROFIBRA ELASTIK 155 gr/m<sup>2</sup>  
99% PES 1% EA  
XS-YL

c/101 Blanco

c/001 Negro

REF. 656500 Ágata  
Mujer  
MICROFIBRA ELASTIK 155 gr/m<sup>2</sup>  
99% PES 1% EA  
XS-YL

c/001 Negro

c/101 Blanco



REF. 616700 Aitor  
Hombre  
MICROFIBRA ELASTIK 155 gr/m<sup>2</sup>  
99% PES 1% EA  
XS-YL

c/127 Pistacho

  
aerosilver



REF. 658700 Leonor  
Mujer  
MICROFIBRA ELASTIK 155 gr/m<sup>2</sup>  
99% PES 1% EA  
XS-YL

c/127 Pistacho

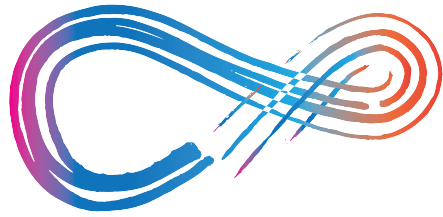
  
aerosilver





# Microfibra Elastik.





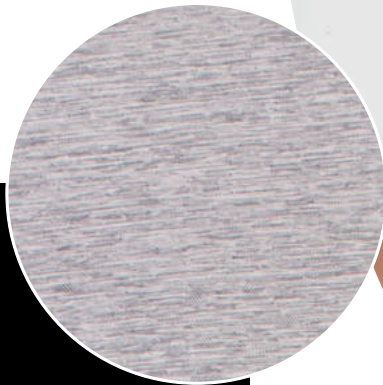
# MICROFIBRA 360

## VIGORÉ

Tejido jaspeado que suele utilizarse con fibras de diversos colores para conseguir que la prenda no tenga matiz plano, sino dotarla de intensidades más sutiles o marcadas, lo que le da una apariencia similar al efecto del lino dándole un carácter y apariencia muy singulares y atractivos.

Gracias a la frescura del tejido es una tela transpirable perfecta para prendas ligeras. Consta de una caída muy fluída combinada con una excelente elasticidad.

- Gran durabilidad.
- Alta transpirabilidad.
- Tacto suave.
- Elasticidad.



AJUSTE 360°



TRANSPIRABLE



CUIDADO FÁCIL

Absorbe y mantiene alejado el sudor de la piel, esto facilita la transpiración y evaporación de la humedad ofreciendo así una mayor frescura.

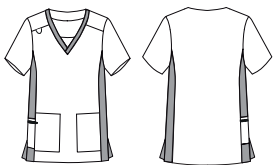
Debido a su propiedad elástica estirando en todos los sentidos, aporta una mayor comodidad al trabajador.





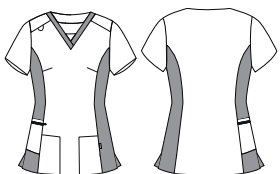
REF. 617800 Fidel  
Hombre  
MICROFIBRA 360 - 170 gr/m<sup>2</sup>  
95% PES 5% EA  
XS-YL

  
aerosilver



REF. 662400 Leticia  
Mujer  
MICROFIBRA 360 - 170 gr/m<sup>2</sup>  
95% PES 5% EA  
XS-YL

  
aerosilver



# Todos los colores disponibles para hombre y mujer

c/119 Malva





c/117 Gris perla

c/139 Gris marengo

c/149 Verde caqui

# Pequeños detalles que hacen **GRANDES DIFERENCIAS**

c/128 Albero

REF. 662500 Cris  
Mujer  
MICROFIBRA 148 gr/m<sup>2</sup>  
100% PES  
XS-YL



c/106 Rosa



c/155 Verde agua





REF. 661 600 Amaya  
Mujer  
MICROFIBRA 148 gr/m<sup>2</sup>  
100% PES  
XS-YL

c/001 Negro



c/101 Blanco

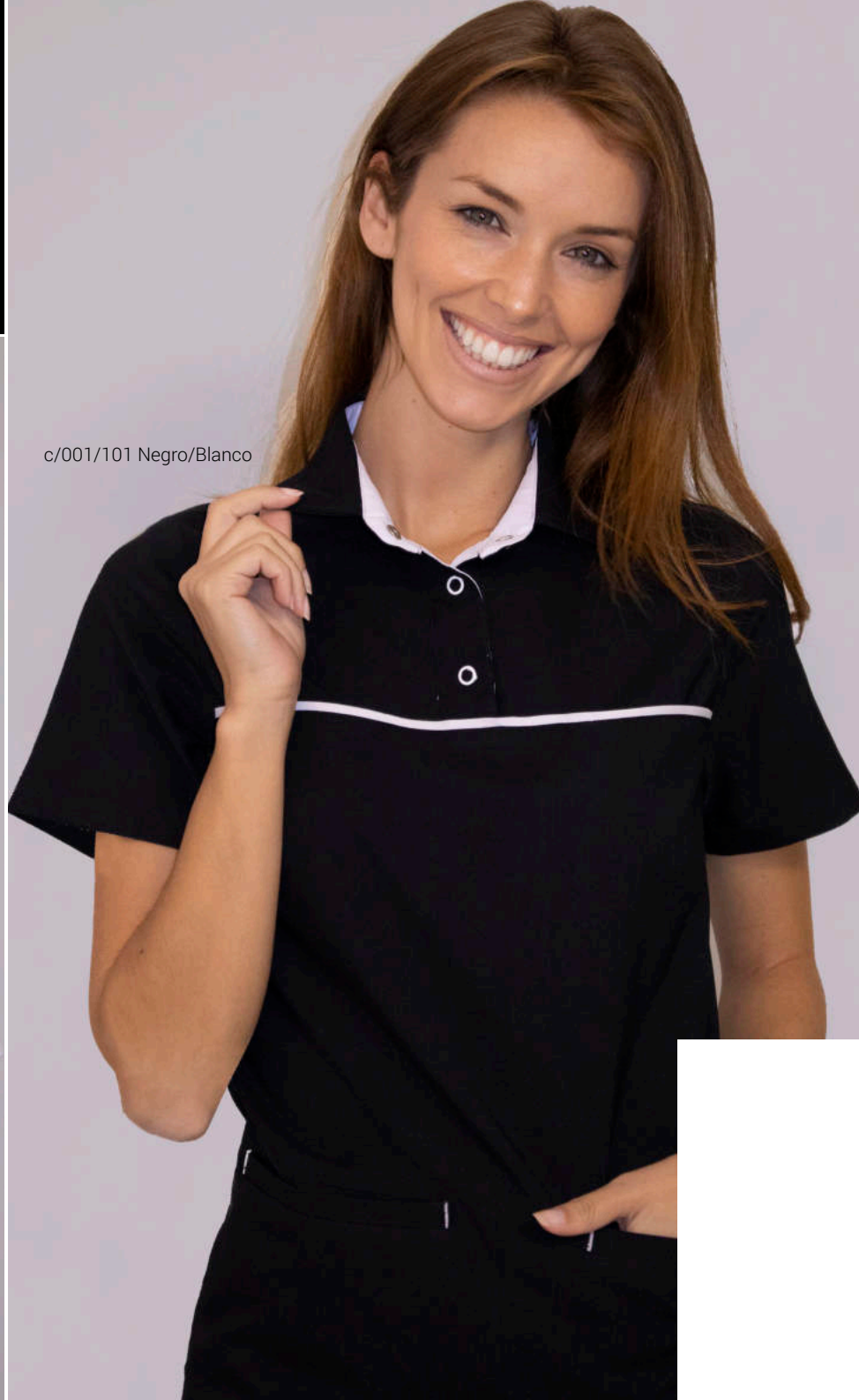


REF. 657300 Nuria  
Mujer  
MICROFIBRA ELASTIK 155 gr/m<sup>2</sup>  
99% PES 1%EA  
XS-YL

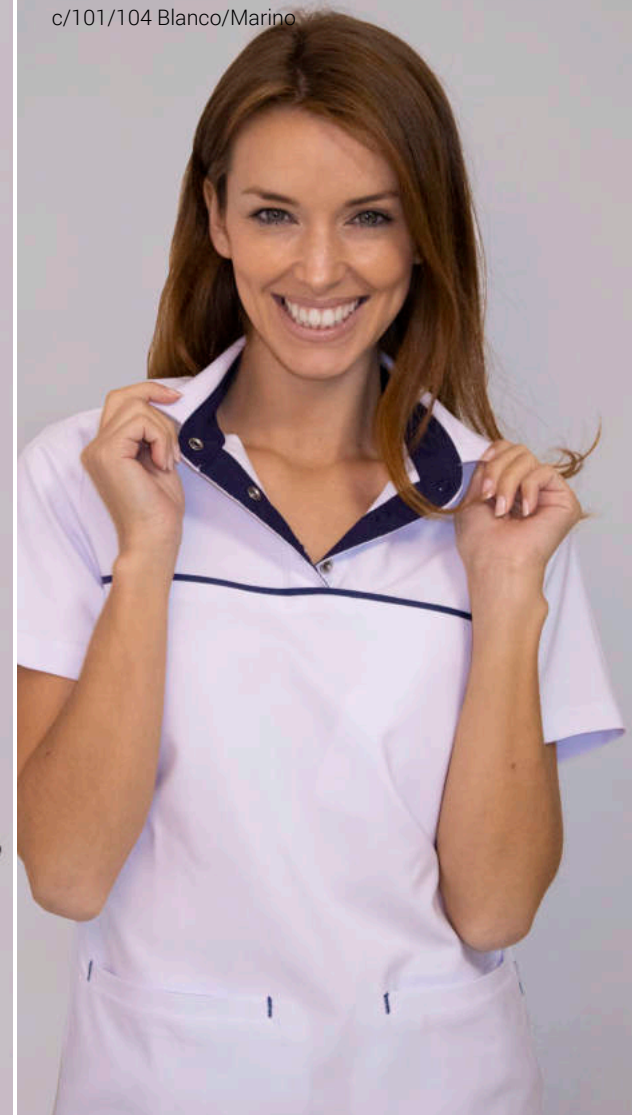
c/101/117 Blanco/Gris perla



c/001/101 Negro/Blanco



c/101/104 Blanco/Marino

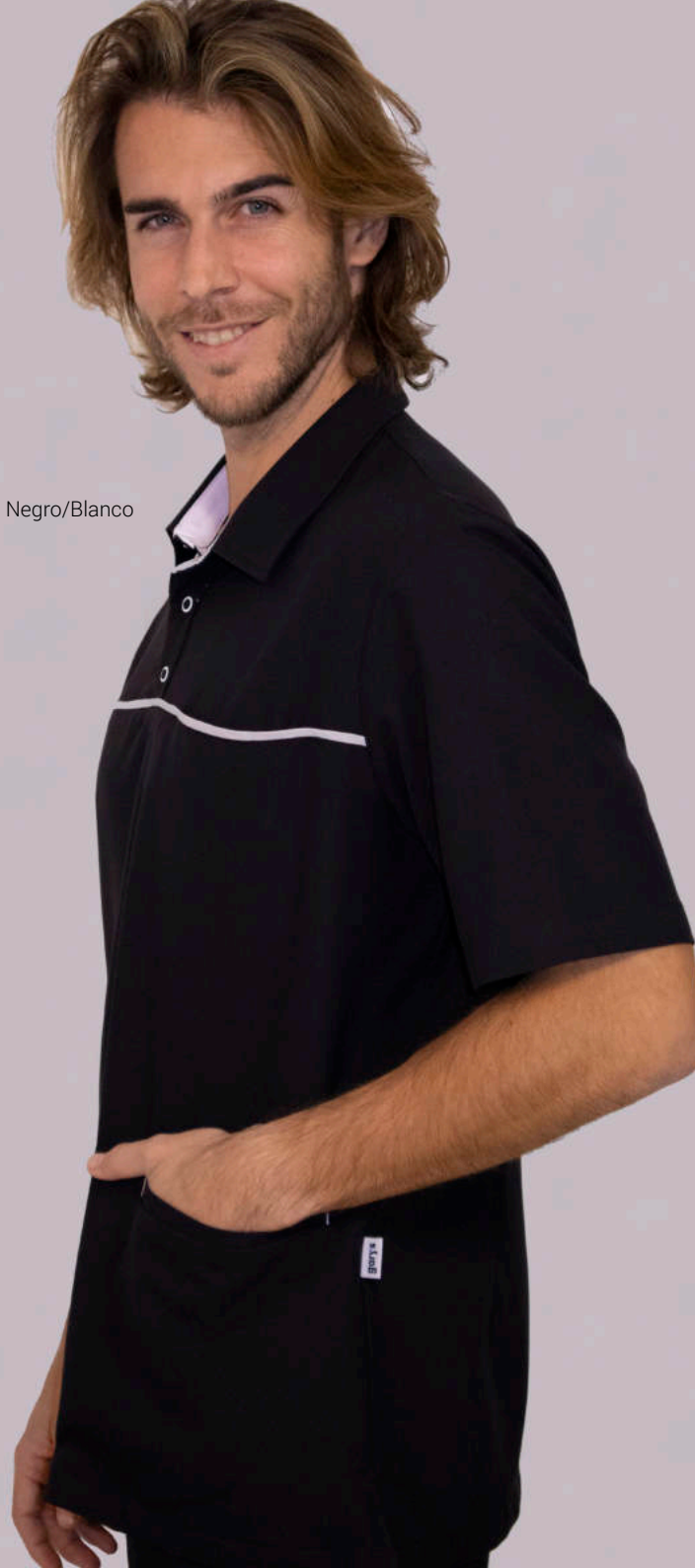


**SLIM FIT**

c/101/117 Blanco/Gris perla



c/001/101 Negro/Blanco



REF. 612900 Javier  
Hombre  
MICROFIBRA ELASTIK 155 gr/m<sup>2</sup>  
99% PES 1%EA  
XS-YL

c/101/104 Blanco/Marino







REF. 613900 Aarón  
Hombre  
MICROFIBRA 148gr/m<sup>2</sup>  
100%PES  
XS-YL

c/101 Blanco

REF. 658100 Katia  
Mujer  
MICROFIBRA 148gr/m<sup>2</sup>  
100%PES  
XS-YL

c/101 Blanco



c/139 Gris marengo

REF. 616300 Gorka  
Hombre  
MICROFIBRA 148 gr/m<sup>2</sup>  
100% PES  
XS-YL

 aerosilver



c/127 Pistacho



c/127 Pistacho



REF. 660800 Leyre  
Mujer  
MICROFIBRA 148 gr/m<sup>2</sup>  
100% PES  
XS-YL

 aerosilver

c/139 Gris marengo







*Una declaración*  
**DE DISEÑO Y COMODIDAD**

**gary's** WORKWEAR

REF. 661100 Nora  
Mujer  
MICROFIBRA 148 gr/m<sup>2</sup>  
100% PES  
XS-YL

c/139 Gris marengo

c/127 Pistacho



 aerosilver



REF. 617100 Julen  
Hombre  
MICROFIBRA 148 gr/m<sup>2</sup>  
100% PES  
XS-YL

 aerosilver

c/139 Gris marengo

c/127 Pistacho

REF. 660900 Victoria  
Mujer  
MICROFIBRA 148 gr/m<sup>2</sup>  
100% PES  
XS-YL

c/101 Blanco

c/001 Negro











REF. 661200 Priscila  
Mujer  
MICROFIBRA 148 gr/m<sup>2</sup>  
100% PES  
XS-YL

c/101 Blanco





**Elástico ajustable  
en el antebrazo**

## Batas de microfibra

REF. 617200 Saúl  
Hombre  
MICROFIBRA 148 gr/m<sup>2</sup>  
100% PES  
XS-YL

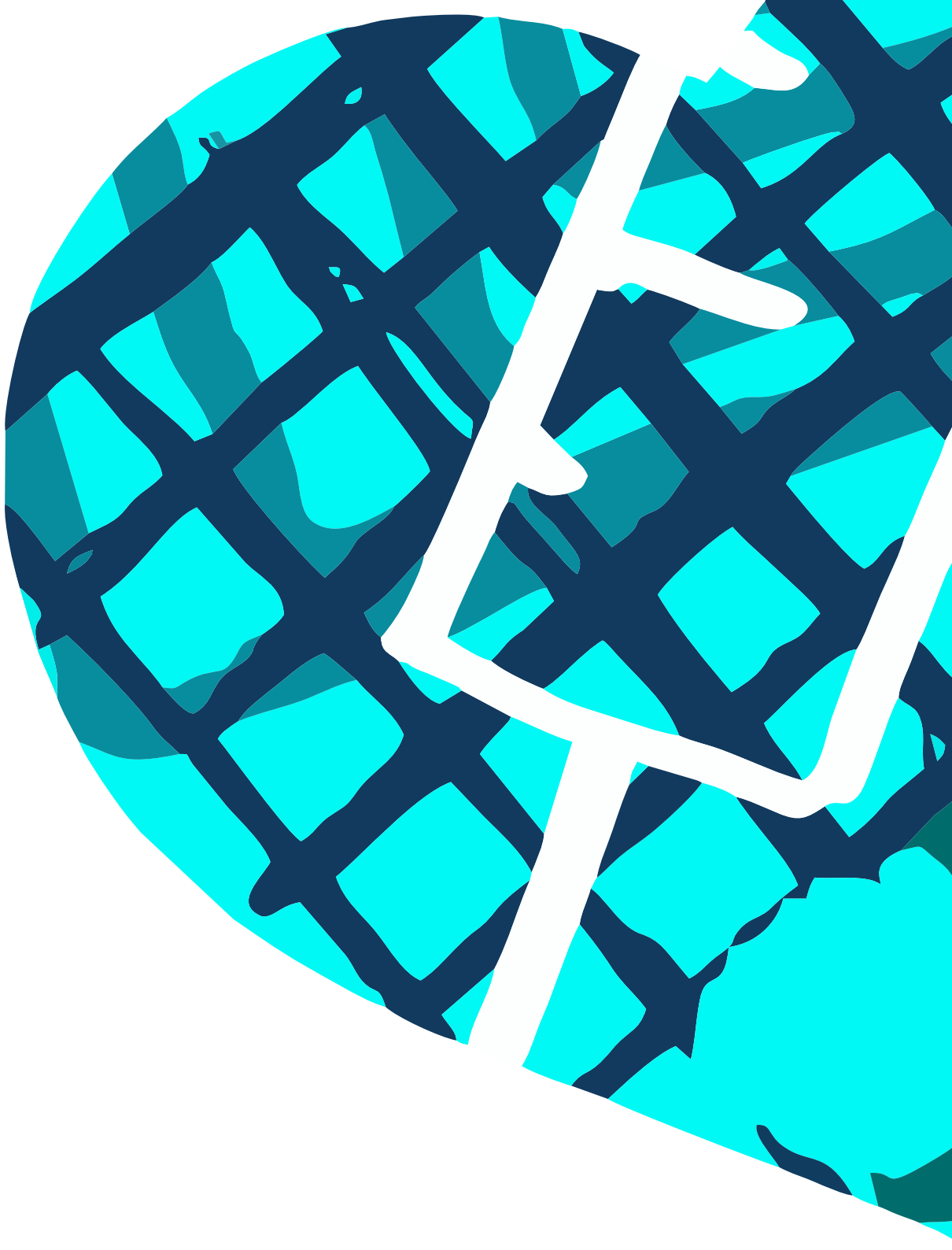
c/101 Blanco



REF. 661300 Tania  
Mujer  
MICROFIBRA 148 gr/m<sup>2</sup>  
100% PES  
XS-YL

c/101 Blanco

**gary's** WORKWEAR





ER  
ELL  
COOL



c/105 Rojo



c/108 Verde



c/127 Pistacho



c/101 Blanco



c/138 Frambuesa

# Microfibra 100% Poliéster Amplio colorido.

REF. 609600 Nerea  
Unisex  
MICROFIBRA 148 gr/m<sup>2</sup>  
100% PES  
XSS-YL



c/112 Burdeos

c/001 Negro



c/107 Celeste



c/104 Marino

c/119 Malva



**Todos los colores disponibles para hombre y mujer**

c/142 Arena



c/139 Gris marengo



c/115 Turquesa



REF. 609600 Nerea  
Unisex  
MICROFIBRA 148 gr/m<sup>2</sup>  
100% PES

**Plus sizes 2YL-3YL-4YL-5YL**

c/101 Blanco - c/001 Negro





**gary's** WORKWEAR





c/101 Blanco



c/119 Malva



c/139 Gris marengo

# Micro 100%

# Todos los colores para en mang



c/127 Pistacho



c/138 Frambuesa

REF. 655200 Elena  
**MANGA CORTA**  
Mujer  
MICROFIBRA 148 gr/m<sup>2</sup>  
100% PES  
XS-YL

REF. 659500 Begoña  
**MANGA LARGA**  
Mujer  
MICROFIBRA 148 gr/m<sup>2</sup>  
100% PES  
XS-YL

c/001 Negro



c/104 Marino



fibra  
Poliéster

res disponibles  
nombre y mujer  
ga corta y larga

REF. 612500 Hugo

**MANGA CORTA**

Hombre

MICROFIBRA 148 gr/m<sup>2</sup>

100% PES

XS-YL

REF. 615600 Fabián

**MANGA LARGA**

Hombre

MICROFIBRA 148 gr/m<sup>2</sup>

100% PES

XS-YL



c/112 Burdeos

c/115 Turquesa





c/127 Pistacho



c/119 Malva



c/112 Burdeos

**Micro  
100%**

**Todos los colores  
para hom  
en manga c**



c/138 Frambuesa



c/139 Gris marengo



c/107 Celeste

REF. 655100 Sonia  
**MANGA CORTA**  
Mujer  
MICROFIBRA 148 gr/m<sup>2</sup>  
100% PES  
XS-YL

REF. 659400 Aitana  
**MANGA LARGA**  
Mujer  
MICROFIBRA 148 gr/m<sup>2</sup>  
100% PES  
XS-YL

fibra  
Poliéster



c/115 Turquesa



c/142 Arena



c/001 Negro

disponibles  
hombre y mujer  
corta y larga

REF. 612600 Pablo  
**MANGA CORTA**  
Hombre  
MICROFIBRA 148 gr/m<sup>2</sup>  
100% PES  
XS-YL

REF. 615500 Néstor  
**MANGA LARGA**  
Hombre  
MICROFIBRA 148 gr/m<sup>2</sup>  
100% PES  
XS-YL



c/101 Blanco



c/104 Marino



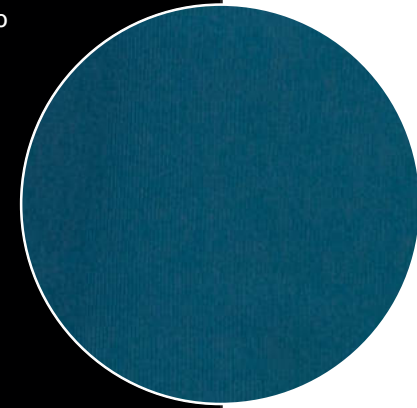


## CARACTERÍSTICAS DEL EXTRAFIBER

- Gran relación ligereza-resistencia
- Gran durabilidad
- Alta transpirabilidad
- Protección antidesgarro
- Tacto suave
- Elasticidad



**BIELÁSTICO**



**EXTRAFIBER**



c/145 Verde petróleo

c/144 Berenjena



c/001 Negro

c/101 Blanco

c/139 Gris marengo

REF. 616900 Óscar  
Hombre  
EXTRAFIBER 210 gr/m<sup>2</sup>  
93% PES 7% EA  
XS-YL

REF. 661400 Olaya  
Mujer  
EXTRAFIBER 210 gr/m<sup>2</sup>  
93% PES 7% EA  
XS-YL

**Todos los colores disponibles para  
hombre y mujer**

**gary's**  
RED LINE

**El diseño  
y la comodidad  
al mejor precio**





## CARACTERÍSTICAS DE LA SARGA

- Máximo confort y durabilidad.
- Gran resistencia al peeling por el roce.
- Tacto suave

**gary's**  
RED LINE



REF. 659800 Maite  
Mujer  
SARGA 180 gr/m<sup>2</sup>  
65% PES 35% CO  
XSS-YL

c/101 Blanco

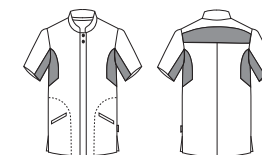
COOLMAX<sup>®</sup>



REF. 615900 Adán  
Hombre  
SARGA 180 gr/m<sup>2</sup>  
65% PES 35% CO  
XS-2YL

c/101 Blanco

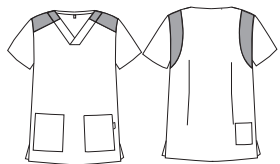
COOLMAX<sup>®</sup>



REF. 615800 Denis  
Hombre  
SARGA 180 gr/m<sup>2</sup>  
65% PES 35% CO  
XS-2YL

c/101 Blanco

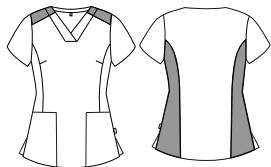
COOLMAX<sup>®</sup>



REF. 659700 Ariel  
Mujer  
SARGA 180 gr/m<sup>2</sup>  
65% PES 35% CO  
XSS-YL

c/101 Blanco

COOLMAX<sup>®</sup>

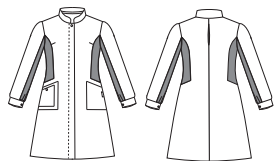




REF. 659900 Edurne  
Mujer  
SARGA 180 gr/m<sup>2</sup>  
65% PES 35% CO  
XSS-YL

c/101 Blanco

COOLMAX®



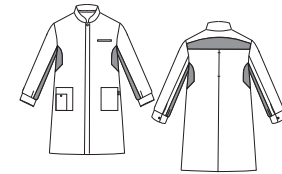




REF. 616100 Artur  
Hombre  
SARGA 180 gr/m<sup>2</sup>  
65% PES 35% CO  
XS-2YL

c/101 Blanco

**COOLMAX**

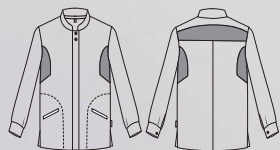


**gary's**  
RED LINE

REF. 616200 Joel  
Hombre  
SARGA 180 gr/m<sup>2</sup>  
65% PES 35% CO  
XS-2YL

c/101 Blanco

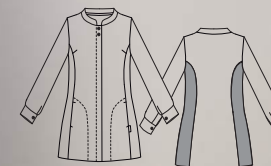
COOLMAX<sup>®</sup>



REF. 660600 Silvia  
Mujer  
SARGA 180 gr/m<sup>2</sup>  
65% PES 35% CO  
XSS-YL

c/101 Blanco

COOLMAX<sup>®</sup>



# Pantalones RED LINE

## Sarga

COOLMAX®

REF. 704300  
Unisex  
SARGA 180 gr/m<sup>2</sup>  
65% PES 35% CO  
Tallas: XSS-2YL



c/101 Blanco



**gary's**  
RED LINE

REF. 657500 Gema  
Mujer  
JASPER 126 gr/m<sup>2</sup>  
100% PES  
XS-YL

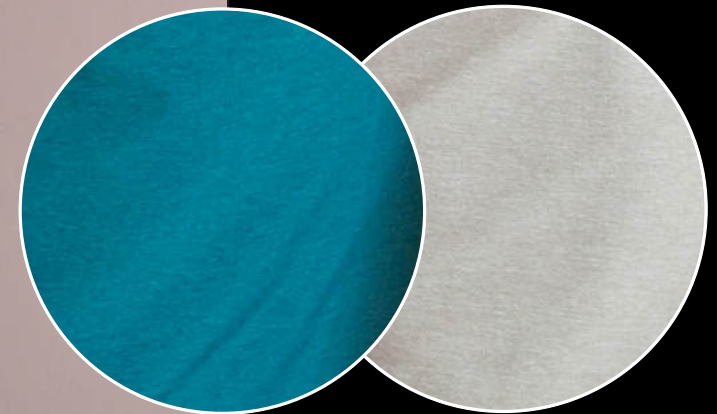
## CARACTERÍSTICAS DEL JASPER

- Máximo confort y durabilidad.
- Gran resistencia al peeling por el roce.
- Tacto suave.
- Tecnología que evita el paso de salpicaduras de agua y fluídos.



c/907 Arena Vigoré

c/904 Agua Marina Vigoré



REF. 657400 Cintia  
Mujer  
JASPER 126 gr/m<sup>2</sup>  
100% PES  
XS-YL



c/907 Arena Vigoré

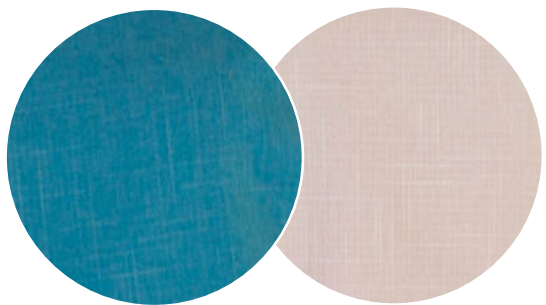
c/904 Agua Marina Vigoré

REF. 614100 Eric  
Hombre  
JASPER 126 gr/m<sup>2</sup>  
100% PES  
XS-YL



c/904 Agua Marina Vigoré

c/907 Arena Vigoré



# X.LINEN

APARIENCIA DE LINO  
FORMA ELÁSTICA  
TRANSPIRABLE  
TACTO SUAVE

x.Linen



x.Linen  
by Gary's Workwear

REF. 617600 Germán  
Hombre  
X.LINEN 195 gr/m<sup>2</sup>  
65% PES 30% VI 5% EA  
XS-YL

REF. 662300 Mirta  
Mujer  
X.LINEN 195 gr/m<sup>2</sup>  
65% PES 30% VI 5% EA  
XS-YL



REF. 612300 Álex  
Hombre  
OXFORD 130 gr/m<sup>2</sup>  
70% CO 30% PES  
XS-YL

c/117 Gris perla

REF. 656200 Brenda  
Mujer  
OXFORD 130 gr/m<sup>2</sup>  
70% CO 30% PES  
XS-YL

c/117 Gris perla



REF. 656400 Camila  
Mujer  
OXFORD 130 gr/m<sup>2</sup>  
70% CO 30% PES  
XS-YL

c/117 Gris perla

REF. 613100 André  
Hombre  
OXFORD 130 gr/m<sup>2</sup>  
70% CO 30% PES  
XS-YL

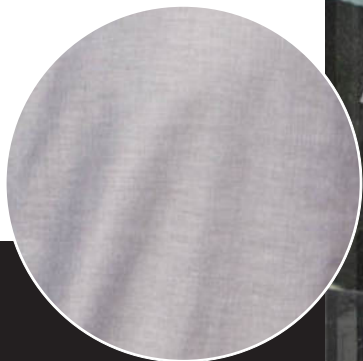
c/117 Gris perla





## CARACTERÍSTICAS DEL OXFORD

- Tejido ligero.
- Alta transpirabilidad.
- Gran suavidad.
- Trenzado geométrico que aporta textura.
- Alterna dos colores de hilo.



**Todos los colores  
disponibles en  
hombre y mujer**

## **PEACH**

- Tecnología que evita el paso de salpicaduras de agua y fluidos.
- Alta transpirabilidad.
- Textura piel de melocotón
- Acabado satinado
- Caída inigualable





c/153 Azul petróleo

# Tejido Técnico Transpirable



REF. 615700 Izan  
Hombre  
PEACH 125 gr/m<sup>2</sup>  
100% PES  
XS-YL

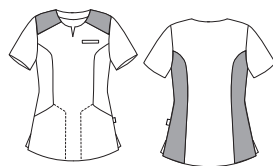


c/149 Verde caqui



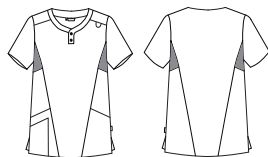
c/157 Nude

REF. 658900 Lía  
Mujer  
PEACH 125 gr/m<sup>2</sup>  
100% PES  
XS-YL





REF. 615400 Darío  
Hombre  
TEJANO 195 gr/m<sup>2</sup>  
78% PES 18% VI 4% EA  
XS-YL



 aerosilver

c/835 Tejano Persia

REF. 658500 Joana  
Mujer  
TEJANO 195 gr/m<sup>2</sup>  
78% PES 18% VI 4% EA  
XS-YL

c/835 Tejano Persia

# TEJANO

[garysworkwear.com](http://garysworkwear.com)





## CARACTERÍSTICAS DE LA SARGA

- Máximo confort y durabilidad.
- Gran resistencia al peeling por el roce.
- Tacto suave.

**gary's** WORKWEAR

REF. 607400 Dama  
**PRENDA SIN TRABILLAS**

Mujer  
SARGA 200 gr/m<sup>2</sup>  
65%PES 35%CO  
XS-YL

c/101 Blanco



REF. 610100 Abel  
**PRENDA SIN TRABILLAS**

Hombre  
SARGA 200 gr/m<sup>2</sup>  
65%PES 35%CO  
XS-YL

c/101 Blanco



REF. 608200 Trabillas  
PACK 2 Complemento bolsillos  
Talla Única

c/127 Pistacho  
c/107 Celeste  
c/119 Malva  
c/116 Naranja  
c/115 Turquesa  
c/117 Gris perla



REF. 661900 Claudia  
Mujer  
SARGA 200 gr/m<sup>2</sup>  
65% PES 35% CO  
XS-YL

c/101 Blanco



REF. 617300 Camilo  
Hombre  
SARGA 200 gr/m<sup>2</sup>  
65% PES 35% CO  
XS-YL

c/101 Blanco





**Las prendas se venden  
con las piezas en blanco**



**OPCIONES DE COLORIDO  
PARA COMBINAR LA PRENDA**

REF. 618200 PACK 2 TRIÁNGULOS + 1 CINTURÓN Mujer  
REF. 618100 PACK 2 TRIÁNGULOS + 1 CINTURÓN Hombre

Tallas P (xss/xs/s)

M (M/L/XL)

G (XXL/YL)

c/001 Negro  
c/127 Pistacho  
c/138 Frambuesa  
c/115 Turquesa  
c/117 Gris perla  
c/104 Marino



REF. 661700 Nagore  
Mujer  
SARGA 200 gr/m<sup>2</sup>  
65% PES 35% CO  
XS-YL  
c/101 Blanco





REF. 534000 Oporto  
Mujer  
SARGA 200 gr/m<sup>2</sup>  
65% PES 35% CO  
XS-YL

c/101 Blanco



REF. 661500 Amanda  
Mujer  
SARGA 200 gr/m<sup>2</sup>  
65% PES 35% CO  
XS-YL

c/101 Blanco

REF. 610200 Leo  
Hombre  
SARGA 200 gr/m<sup>2</sup>  
65% PES 35% CO  
XS-YL

c/101 Blanco

REF. 607300 Celia  
Mujer  
SARGA 200 gr/m<sup>2</sup>  
65% PES 35% CO  
XS-YL

c/101 Blanco



REF. 607200 Vega  
Mujer  
SARGA 200 gr/m<sup>2</sup>  
65% PES 35% CO  
XS-YL

c/101 Blanco

## Blusa Entallada



REF. 662800 Leila  
Mujer  
SARGA 200 gr/m<sup>2</sup>  
65% PES 35% CO  
XS-YL

c/101 Blanco



## Botones de presión ocultos

REF. 617900 Edgar  
Hombre  
SARGA 200 gr/m<sup>2</sup>  
65% PES 35% CO  
XS-YL

c/101 Blanco



REF. 650000  
Unisex  
SARGA 200 gr/m<sup>2</sup>  
65% PES 35% CO  
XSS-YL

c/101 Blanco

# Unisex.

REF. 530000 M. Larga  
Mujer  
SARGA 200 gr/m<sup>2</sup>  
65% PES 35% CO  
XS-YL

c/101 Blanco

REF. 531000 M. Corta  
Mujer  
SARGA 200 gr/m<sup>2</sup>  
65% PES 35% CO  
XS-YL

c/101 Blanco

REF. 571000 M. Corta  
Unisex  
SARGA 200 gr/m<sup>2</sup>  
65% PES 35% CO  
XS-YL

c/101 Blanco



# Batas



**gary's** WORKWEAR

REF. 610300 Omar  
Hombre  
SARGA 200 gr/m<sup>2</sup>  
65% PES 35% CO  
XS-YL

c/101 Blanco

REF. 607700 Julia  
Mujer  
SARGA 200 gr/m<sup>2</sup>  
65% PES 35% CO  
XS-YL

c/101 Blanco

REF. 570000  
M. Larga  
Hombre  
SARGA 200 gr/m<sup>2</sup>  
65% PES 35% CO  
XSS-YL

c/101 Blanco



REF. 540000  
M. Larga con puño y botón  
Mujer  
SARGA 200 gr/m<sup>2</sup>  
65% PES 35% CO  
XSS-YL

c/101 Blanco

REF. 541000  
M. Corta  
Mujer  
SARGA 200 gr/m<sup>2</sup>  
65% PES 35% CO  
XSS-YL

c/101 Blanco



REF. 543000  
M. Larga sin puño  
Mujer  
SARGA 200 gr/m<sup>2</sup>  
65% PES 35% CO  
XSS-YL

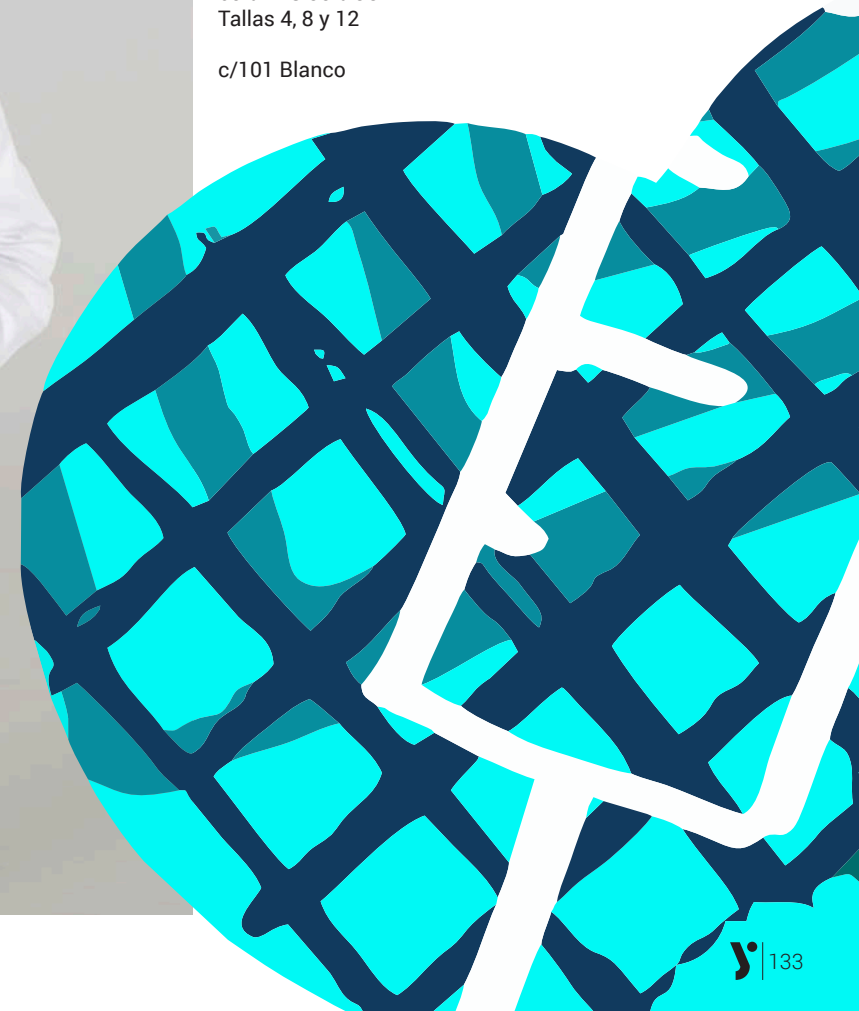
c/101 Blanco



# Infantil.

REF. 357100 Roxana  
Infantil  
SARGA 200 gr/m<sup>2</sup>  
65% PES 35% CO  
Tallas 4, 8 y 12

c/101 Blanco



REF. 542000 Laura M. 3/4  
Mujer  
SARGA 200 gr/m<sup>2</sup>  
65% PES 35% CO  
XS-YL

c/101 Blanco

REF. 542100 Laura M. Larga  
Mujer  
SARGA 200 gr/m<sup>2</sup>  
65% PES 35% CO  
XS-YL

c/101 Blanco



**gary's** WORKWEAR

# Total color.

## SARGA

REF. 605000  
Blusa Color Manga Corta  
Unisex  
SARGA 200 gr/m<sup>2</sup>  
65% PES 35% CO  
XS-YL



c/122 Vainilla



c/119 Malva



c/141 Arena



c/124 Marrón



c/125 Fucsia



c/123 Lila



c/001 Negro





c/136 Morado



c/127 Pistacho



c/116 Naranja



c/139 Gris marengo



c/121 Verde oliva



c/115 Turquesa



c/138 Frambuesa

c/117 Gris perla



c/112 Burdeos

c/107 Celeste

REF. 840000 Conjunto Blanco  
Pantalón botón  
Unisex  
SARGA 200 gr/m<sup>2</sup>  
65% PES 35% CO  
XSS-YL  
c/101 Blanco

REF. 841 100 Conjunto Blanco  
Pantalón goma  
Unisex  
SARGA 200gr/m<sup>2</sup>  
65% PES 35% CO  
XSS-YL  
c/101 Blanco

REF. 843000 Conjunto color  
Pantalón botón  
Unisex  
SARGA 200 gr/m<sup>2</sup>  
65% PES 35% CO  
XS-YL

c/103 Azulina

c/108 Verde

REF. 603000 Blusa M. Corta color  
Unisex  
SARGA 200 gr/m<sup>2</sup>  
65% PES 35% CO  
XS-YL



c/107 Celeste



c/104 Marino



c/112 Burdeos



c/108 Verde



c/103 Azulina

REF. 601000 Blusa M. Corta blanco  
Unisex  
SARGA 200 gr/m<sup>2</sup>  
65% PES 35% CO  
XSS-YL

## Plus sizes

**2YL-3YL-4YL-5YL**

c/101 Blanco



REF. 772G00 Pantalón  
Unisex  
SARGA 200 gr/m<sup>2</sup>  
65% PES 35% CO  
XSS-YL

## Plus sizes

**2YL-3YL-4YL-5YL**

c/101 Blanco



c/107 Celeste



c/108 Verde



c/101 Blanco

REF. 844000 Conjunto color botón  
Unisex  
SARGA 200 gr/m<sup>2</sup>  
65% PES 35% CO  
XS-YL

C/108 Verde  
c/107 Celeste

REF. 842000 Conjunto blanco botón  
Unisex  
SARGA 200 gr/m<sup>2</sup>  
65% PES 35% CO  
XS-YL

c/101 Blanco

REF. 604000 Blusa manga corta color  
Unisex  
SARGA 200 gr/m<sup>2</sup>  
65% PES 35% CO  
XS-YL

C/108 Verde  
c/107 Celeste

REF. 602000 Blusa manga corta blanco  
Unisex  
SARGA 200 gr/m<sup>2</sup>  
65% PES 35% CO  
XSS-YL

c/101 Blanco



REF. 623500 Sicilia  
M. Corta  
Mujer  
SARGA 200 gr/m<sup>2</sup>  
65%PES 35%CO  
XS-YL

c/101 Blanco



c/123 Lila



Todos los colores disponibles en manga corta y manga larga

# Women's Classics

REF. 623600 Sicilia  
M. Larga  
Mujer  
SARGA 200 gr/m<sup>2</sup>  
65%PES 35%CO  
XS-YL



c/119 Malva

c/115 Turquesa



c/107 Celeste





## CARACTERÍSTICAS DEL PIQUÉ

- Fácil lavado y secado.
- Tejido fresco, suave y cómodo.
- Textura porosa.



REF. 614000 Premamá  
Mujer  
PIQUÉ 167 gr/m<sup>2</sup>  
65%PES 35%CO  
XS-XXL

c/001 Negro - c/101 Blanco



**gary's** WORKWEAR





REF. 657200 Chantal  
Unisex  
SARGA 200 gr/m<sup>2</sup>  
65% PES 35% CO  
XS-YL

c/101 Blanco - c/ Negro

REF. 556000 Chica cruzado  
Mujer  
SARGA 200 gr/m<sup>2</sup>  
65% PES 35% CO  
P-M-G-SG

c/101 Blanco





**Desarrollo y fabricación  
de cualquier tipo de prenda de punto.  
Tú escoges el modelo, la combinación  
y el color.**

## **CARACTERÍSTICAS DEL PUNTO**

- Durabilidad.
- Conservación.
- Resistencia.
- Comodidad.
- Menos cuidados.

# Punto.

REF. 102500 Rebeca  
Mujer  
PUNTO  
Galga 10 a 2 Hilos 2/42  
70% Acrílico Dralón  
30% Lana Merino  
Tallas 38-52

REF. 102600 Rebeca  
Hombre  
PUNTO  
Galga 10 a 2 Hilos 2/42  
70% Acrílico Dralón  
30% Lana Merino  
Tallas 46-60



c/001 Negro

c/139 Gris Marengo



c/104 Marino



c/104 Marino

c/001 Negro



c/001 Negro

c/104 Marino

REF. 103200  
Hombre  
Galga 10 a 2 Hilos 2/42  
70% Acrílico Dralón  
30% Lana Merino  
Tallas 46-60

# Chaquetas de Punto fino

REF. 103100  
Mujer  
Galga 10 a 2 Hilos 2/42  
70% Acrílico Dralón  
30% Lana Merino  
Tallas 38-52

REF. 102800  
Hombre  
Galga 8 a 2 Hilos 2/22  
100% Acrílico  
Tallas 46-60

REF. 102900  
Mujer  
Galga 8 a 2 Hilos 2/22  
100% Acrílico  
Tallas 38-52

c/104 Marino

c/001 Negro

c/104 Marino

c/001 Negro

# Chaquetas de Punto grueso

REF. 103300  
Mujer  
Galga 12 a 1 Hilo 2/28  
70% Acrílico Dralón  
30% Poliamida  
Tallas 38-52

# Sin botones



c/104 Marino



c/001 Negro





REF. 102700  
Mujer  
PUNTO 100% Acrílico Dralón  
Galga 10 a 1 Hilo 2/22  
Tallas 38-52  
c/101 Blanco



REF. 100100  
Mujer  
PUNTO 100% Acrílico Dralón  
Tallas 40-64  
c/104 Marino



REF. 841 500 Conjunto paciente infantil  
POPELÍN CAMISERO 108 gr/m<sup>2</sup>  
65%PES 35%CO  
TALLAS: 2-4, 6-8, 10-12, 14-16

c/704 Celeste

PANTALÓN CON CINTA



REF. 845100 Conjunto paciente  
Unisex  
POPELÍN CAMISERO 108 gr/m<sup>2</sup>  
65% PES 35% CO  
Tallas XS-XXL

c/704 Celeste

PANTALÓN CON BOTONES Y CINTA



REF. 595100 Bata paciente  
Unisex  
POPELÍN CAMISERO 108 gr/m<sup>2</sup>  
65% PES 35% CO  
Talla Única

c/704 Celeste



## CARACTERÍSTICAS DEL POLIURETANO

- No daña la piel.
- Resistencia a la penetración de líquidos.
- Resistencia a la penetración microbiana en húmedo.
- 40 ciclos de lavado a 90°C.

REF. 450700 Balaclava  
Unisex  
Talla única  
Capa Ext. POLIURETANO 80 gr/m<sup>2</sup>  
Capa Int. INTERLOCK 50 gr/m<sup>2</sup>  
  
c/101 Blanco

REF. 595200 Bata impermeable  
Unisex  
Talla única  
Capa Ext. POLIURETANO 80 gr/m<sup>2</sup>  
Capa Int. INTERLOCK 50 gr/m<sup>2</sup>  
  
c/101 Blanco

REF. 486300 Pnera  
1 PAR  
Unisex  
Talla única  
Capa Ext. POLIURETANO 80 gr/m<sup>2</sup>  
Capa Int. INTERLOCK 50 gr/m<sup>2</sup>  
  
c/101 Blanco





REF. 450900 Gorro tiras de ajuste  
Unisex  
MICROFIBRA 148 gr/m<sup>2</sup>  
100% PES

c/4062 Arcoíris

REF. 450800 Gorro con elástico  
Unisex  
MICROFIBRA 148 gr/m<sup>2</sup>  
100% PES

c/4062 Arcoíris



# Special Edition

#TodoVaaSalirBien  
#EsteVirusLoParamosUnidos





REF. 611500 Blusa Todo va a salir bien  
Unisex  
MICROFIBRA 148 gr/m<sup>2</sup>  
100% PES  
XSS-YL

c/4062 Arcoíris



REF. 160100 Delantal  
Unisex  
STRECH 165 gr/m<sup>2</sup>  
100% PES  
Talla Única

c/4062 Arcoíris

**El 100% de los beneficios serán donados a Cruz Roja Española para ayudar a las personas más vulnerables a consecuencia de la crisis Covid-19 a través de sus programas de Atención Social.**

**POCOYO**™

X GARY'S®

REF. 611300 Blusa Pocoyo  
Unisex  
MICROFIBRA 148 gr/m<sup>2</sup>  
100% PES  
XSS-YL

C/104 Marino



REF. 611300 Blusa Pocoyo  
Unisex  
MICROFIBRA 148 gr/m<sup>2</sup>  
100% PES  
XSS-YL

C/101 Blanco



**Bolsillos  
laterales ocultos**





REF. 445500 Gorro cirujano tiras  
MICROFIBRA 148 gr/m<sup>2</sup>  
100% PES  
Talla única

C/2873 Pocoyo

REF. 600100 Bata corta Pocoyo  
Mujer  
MICROFIBRA 148 gr/m<sup>2</sup>  
100% PES  
XS-YL

C/2873 Pocoyo

REF. 583600 Bata corta Pocoyo  
Hombre  
MICROFIBRA 148 gr/m<sup>2</sup>  
100% PES  
XS-YL

C/2873 Pocoyo

REF. 445400 Gorro cirujano goma  
MICROFIBRA 148 gr/m<sup>2</sup>  
100% PES  
Talla única

C/2873 Pocoyo





c/2866 Rosa

REF. 447400 Gorro con elástico  
Unisex  
Talla única  
MICROFIBRA 148 gr/m<sup>2</sup>  
100% PES

REF. 447300 Gorro tiras ajuste  
Unisex  
Talla única  
MICROFIBRA 148 gr/m<sup>2</sup>  
100% PES

**gary's** WORKWEAR

El 50% de los beneficios serán donados  
a la Asociación Española Contra El Cáncer.



c/2867 November



c/2833 Lazo



REF. 159700 Delantal Hope  
Unisex con bolsillo  
STRECH 165 gr/m<sup>2</sup>  
100% PES  
Talla única

c/888



REF. 370100 Bolsa Hope  
STRECH 165 gr/m<sup>2</sup>  
100% PES  
Talla única

c/888

REF. 614800 Blusa Hope  
Mujer  
MICROFIBRA 148 gr/m<sup>2</sup>  
100% PES  
XSS-YL

c/888

REF. 212300 Casulla Hope  
Mujer  
STRECH 165 gr/m<sup>2</sup>  
100% PES  
Talla única

c/888





# Gorros de Sanidad



c/001 Negro



c/108 Verde



c/123 Lila



c/103 Azulina

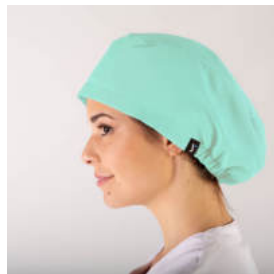


c/101 Blanco



c/106 Rosa

REF. 446500  
Gorro tiras de ajuste  
Unisex  
Talla Única  
MICROFIBRA 360 170 gr/m<sup>2</sup>  
95% PES 5% EA



c/155 Verde agua



c/152 Azul grisáceo



c/136 Morado



c/145 Verde petróleo

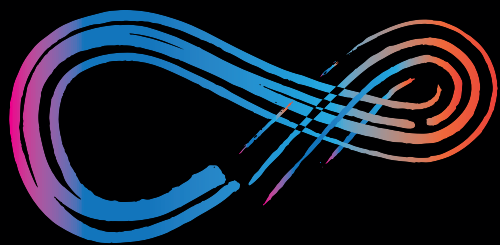


c/133 Coral



c/128 Albero

REF. 446600  
Gorro con elástico  
Unisex  
Talla Única  
MICROFIBRA 360 170 gr/m<sup>2</sup>  
95% PES 5% EA



**MICROFIBRA 360**

by **gary's** WORKWEAR

con Tratamiento

**SILVADUR™**

The Science of Intelligent Freshness

# Happier Workplaces

[garysworkwear.com](http://garysworkwear.com)

**Tejido absorbente para sudoración en el frontal interior. Todos los colores están disponibles en ambos modelos.**



c/127 Pistacho



c/101 Blanco



c/107 Celeste

C/112 Burdeos



c/138 Frambuesa



c/001 Negro



c/105 Rojo

REF. 447700  
Gorro tiras de ajuste  
Unisex  
Talla Única  
MICROFIBRA 148 gr/m<sup>2</sup>  
100% PES



c/108 Verde



c/139 Gris marengo



c/119 Malva

REF. 447600  
Gorro con elástico  
Unisex  
Talla Única  
MICROFIBRA 148 gr/m<sup>2</sup>  
100% PES



c/115 Turquesa



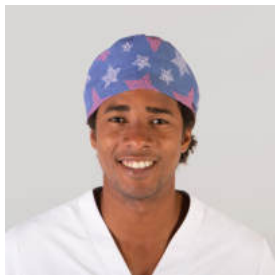
c/142 Arena



c/104 Marino



**Opción de personalizar todos los modelos de gorros con botones a ambos lados para sujetar la goma de la mascarilla.**



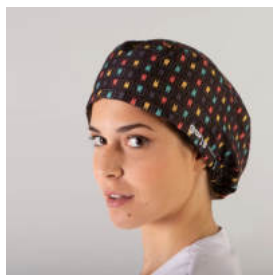
c/2882 Estrellas



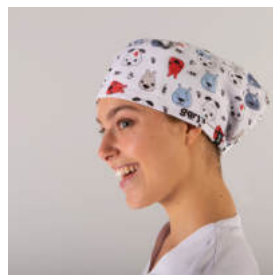
c/2876 Fonendo



c/2887 Hojas



c/2889 Incisivo



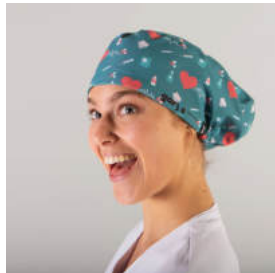
c/2878 Woof



c/2885 Pet Shop



c/2992



c/2884 Corazón



c/2875 Guante



c/2881 Molares



c/2879 Cats



c/2877 Sonrisa



c/2886 Flor arco iris



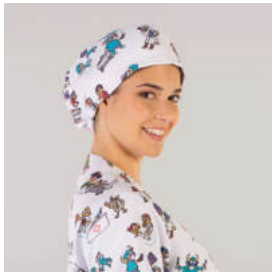
c/2991

ESPECIAL NAVIDAD

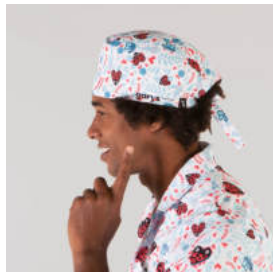
REF. 445600  
Gorro tiras de ajuste

REF. 445700  
Gorro con elástico

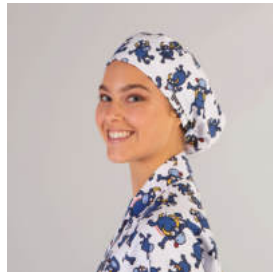
Unisex  
Talla Única  
MICROFIBRA 148 gr/m<sup>2</sup>  
100% PES



c/2898 Kukumédicos



c/2899 Kukucorazones



c/2891 Kukutoros



REF. 447300  
Gorro tiras de ajuste  
Unisex  
Talla Única  
MICROFIBRA 148 gr/m<sup>2</sup>  
100% PES

REF. 447400  
Gorro con elástico  
Unisex  
Talla Única  
MICROFIBRA 148 gr/m<sup>2</sup>  
100% PES

REF. 445800  
Gorro tiras de ajuste

REF. 445900  
Gorro con elástico

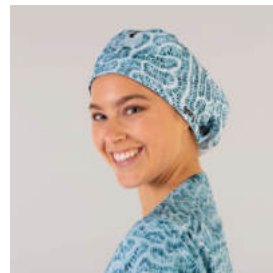
Unisex  
Talla Única  
MICROFIBRA 145 gr/m<sup>2</sup>  
100% POLIÉSTER RECICLADO



c/2896 Brotes



c/2894 Corteza



c/2895 Fucus



c/2897 Save

**gary's**  
naturewear



**Tejido absorbente para sudoración en el frontal interior.  
Todos los estampados están disponibles en gorro con elástico y gorro con tiras de ajuste.**





# That's great!



c/2875 Guante



c/2878 Woolf



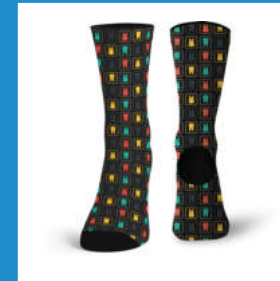
c/2881 Molares



c/2884 Corazón



c/2876 Fonendo



c/2889 Incisivo



c/2877 Sonrisa



c/2887 Hojas



c/2886 Flor arco iris



c/2882 Estrellas



c/2885 Pet shop



c/2879 Cats



c/2883 Zoo



c/2891 Kukutoros



c/2898 Kukumédicos



c/2899 Kukucorazones

REF. 121300  
CALCETINES  
ES 85% SoftAir 8% Poliamida 7% EA

Tallas:	EUR	UK	USA
	M - 35 - 41	2.5 - 7	4 - 7.5
	L - 42 - 46	8 - 11	9 - 11.5



CONFORT



TRANSPIRABLE



TERMORREGULADOR

**gary's** Happier  
Workplaces

# Pantalones para Sanidad



## 100% Microfibra

REF. 700600

Unisex

XSS-YL

100% PES 148 gr/m<sup>2</sup>

Regular fit

## Plus sizes

2YL-3YL-4YL-5YL

(Ref. 700600 c/101 blanco  
y c/001 negro)



C/101 Blanco



C/001 Negro



C/139 Gris marengo



C/115 Turquesa



C/107 Celeste



C/104 Marino



C/108 Verde



C/127 Pistacho



C/119 Malva



C/105 Rojo



C/112 Burdeos



C/138 Frambuesa



C/001 Negro



C/101 Blanco

## Premamá

REF. 772500  
Mujer  
XS-XXL  
Piqué 167 gr/m<sup>2</sup>  
65% PES 35% CO  
**Straight leg**



C/101 Blanco



C/001 Negro



C/142 Arena

## 100% Microfibra

REF. 702400  
Pantalón bolsillo lateral  
Mujer  
XS-YL  
100% PES 148 gr/m<sup>2</sup>  
**Regular fit**



C/139 Gris Marengo



C/127 Pistacho



C/104 Marino



C/115 Turquesa



C/119 Malva

# Pantalón Jogger

REF. 704700

Unisex

MICROFIBRA 360 - 170 gr/m<sup>2</sup>

95% PES 5% EA

Tallas: XSS-YL



c/108 Verde



c/103 Azulina



c/136 Morado



c/152 Azul grisáceo



c/128 Albero



c/106 Rosa



c/145 Verde petróleo



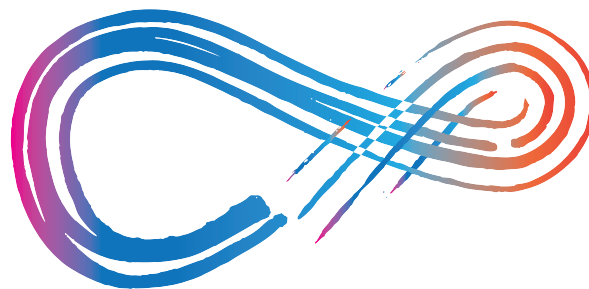
c/133 Coral



c/155 Verde agua



c/001 Negro



# MICROFIBRA 360

**SILVADUR™**  
The Science of Intelligent Freshness



c/123 Lila



c/152 Azul grisáceo



c/133 Coral



c/101 Blanco

## Pantalón con bolsillo americano

REF. 704800  
Mujer  
MICROFIBRA 360 - 170gr/m2  
95% PES 5% EA  
Tallas: XS-YL



c/128 Albero



c/136 Morado



c/106 Rosa



## Microfibra 100% Poliéster

REF. 703700  
Mujer  
MICROFIBRA 148 gr/m2  
100% PES  
Tallas: XS-YL



c/119 Malva



c/139 Gris marengo



## Microfibra Elastik

REF. 702800  
Unisex  
MICROFIBRA ELASTIK 155 gr/m2  
99% PES 1% EA  
Tallas: XS-YL



c/101 Blanco



c/001 Negro





# Jasper

REF. 702600  
Unisex  
JASPER 126 gr/m<sup>2</sup>  
100% PES  
Tallas: XS-YL



c/904 Agua marina vigoré



c/907 Arena vigoré

## Microfibra 100% Poliéster

REF. 704400  
Mujer  
MICROFIBRA 148 gr/m<sup>2</sup>  
100% PES  
Tallas: XS-YL



c/001 Negro



c/101 Blanco

## X.Linen

REF. 704900  
Unisex  
X.LINEN 195 gr/m<sup>2</sup>  
65% PES 30% VI 5% EA  
Tallas: XSS-YL



c/155 Verde agua



c/110 Beige



c/153 Azul petróleo



c/157 Nude



c/149 Verde caqui

## Peach

REF. 704200  
Unisex  
PEACH 125 gr/m2  
100% PES  
Tallas: XSS-YL



REF. 203800 Pantalón JEANS  
Mujer  
SATÉN 200 gr/m<sup>2</sup>  
97% CO 3% EA  
Tallas: 36-52  
c/001 Negro - c/101 Blanco



## Satén Elastik



REF. 204000 Pantalón  
Mujer  
SATÉN 200 gr/m<sup>2</sup>  
97% CO 3% EA  
Tallas: 36-52  
c/001 Negro - c/101 Blanco



c/104 Marino



c/101 Blanco

## Peach

REF. 702700  
Unisex  
PEACH 125 gr/m2  
100% PES  
Tallas: XS-YL



# Tejano

REF. 703800  
Unisex  
TEJANO 230 gr/m<sup>2</sup>  
78% PES 18% VI 4% EA  
Tallas: XSS-YL



c/835 Tejano Persia

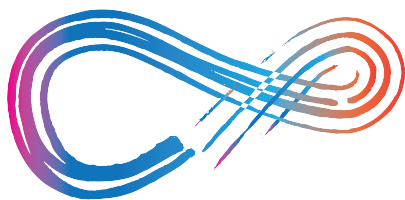
# Oxford

REF. 702500  
Pantalón con bias y bolsillos  
Unisex  
OXFORD 130 gr/m<sup>2</sup>  
70% CO 30% PES  
Tallas: XS-YL



c/117 Gris perla





# MICROFIBRA 360

REF. 704600

Unisex

MICROFIBRA 360 VIGORÉ 170 gr/m<sup>2</sup>

95% PES 5% EA

Tallas: XSS-YL



c/149 Verde caqui



c/139 Gris marengo



c/117 Gris perla



c/119 Malva



# Extrafiber

REF. 704500  
Unisex  
EXTRAFIBER 210 gr/m<sup>2</sup>  
93% PES 7% EA  
Tallas: XSS-YL



c/001 Negro



c/139 Gris marengo



c/101 Blanco



c/144 Berenjena



c/145 Verde petróleo



c/101 Blanco



c/144 Berenjena



c/145 Verde petróleo



c/001 Negro



c/139 Gris marengo

# Extrafiber

REF. 702900  
Unisex  
EXTRAFIBER 210 gr/m<sup>2</sup>  
93% PES 7% EA  
Tallas: XSS-YL

[garysworkwear.com](http://garysworkwear.com)



c/104 Marino



c/103 Azulina



c/107 Celeste



c/108 Verde



c/106 Rosa



c/105 Rojo



c/112 Burdeos



c/001 Negro

# Sarga

**65% Poliéster**  
**35% Algodón**

REF. 773G00  
Pantalón goma y bolsillos  
Unisex  
Sarga 200 gr/m<sup>2</sup>  
Tallas: XS-YL  
**Regular fit**

**Plus sizes**  
2YL-3YL-4YL-5YL  
c/001 Negro



REF. 772G00  
**Pantalón blanco**  
con goma y bolsillos  
Unisex  
Sarga 200 gr/m<sup>2</sup>  
Tallas: XSS-YL  
**Regular fit**

**Plus sizes**  
2YL-3YL-4YL-5YL

REF. 7733G0  
Pantalón goma y bolsillos  
Unisex  
Sarga 200 gr/m<sup>2</sup>  
65%PES - 35%CO  
Tallas: XS-YL  
**Regular fit**



c/141 Crema



c/116 Naranja



c/122 Vainilla



c/138 Frambuesa



c/123 Lila



c/136 Morado



c/121 Verde oliva



c/139 Gris marengo



c/127 Pistacho



c/119 Malva



c/115 Turquesa



c/125 Fucsia



c/117 Gris perla

# Sarga

65% Poliéster  
35% Algodón

REF. 773000  
Pantalón cremallera y bolsillos  
Unisex  
Sarga 200 gr/m<sup>2</sup>  
Tallas: XS-YL

Regular fit



c/001 Negro



c/107 Celeste



c/103 Azulina



c/104 Marino



c/105 Rojo



c/127 Pistacho



c/115 Turquesa



c/123 Lila



c/119 Malva



c/125 Fucsia

REF. 773300  
Pantalón cremallera y bolsillos  
Unisex  
Sarga 200 gr/m<sup>2</sup>  
Tallas: XS-YL

Regular fit





c/112 Burdeos



c/108 Verde

## Sarga

REF. 700500  
Pantalón goma y cordón  
Unisex  
Sarga 200 gr/m<sup>2</sup>  
65%PES - 35%CO  
Tallas: XS-YL  
**Regular fit**

c/101 Blanco



## Sarga Elástica

REF. 703100  
Pantalón multibolsillos  
Unisex  
SARGA ELÁSTICA 206 gr/m<sup>2</sup>  
59% CO 39% PES 2% EA  
Tallas: XS-YL



c/001 Negro



c/101 Blanco



c/124 Marrón



REF. 772000  
Pantalón blanco  
cremallera y bolsillos  
Unisex  
Sarga 200 gr/m<sup>2</sup>  
Tallas: XSS-YL  
**Regular fit**

c/101 Blanco



[garysworkwear.com](http://garysworkwear.com)



**Limpieza**

REF. 561200 Granada  
Mujer  
VICHY 118gr/m<sup>2</sup>  
65% PES 35% CO  
XS-YL



c/412 Raya Burdeos



c/402 Raya Marino



c/403 Raya Celeste

c/204 Cuadro celeste



c/205 Cuadro verde



c/203 Cuadro azulina



REF. 521000 Bata manga corta  
Mujer  
VICHY 118 gr/m<sup>2</sup>  
65% PES 35% CO  
XS-YL

c/303 Raya celeste



c/304 Raya verde



c/302 Raya azulina



c/205 Cuadro verde



c/203 Cuadro azulina

REF. 520000 Bata manga larga  
Mujer  
VICHY 118 gr/m<sup>2</sup>  
65% PES 35% CO  
XS-YL



c/204 Cuadro celeste



c/304 Raya verde



c/302 Raya azulina



c/303 Raya celeste

REF. 609300 Noelia  
Mujer  
VICHY 118 gr/m<sup>2</sup>  
65% PES 35% CO  
XS-YL

c/123 Lila



c/127 Pistacho





REF. 522000  
Mujer  
VICHY 118 gr/m<sup>2</sup>  
65% PES 35% CO  
XS-YL

c/404 Raya verde

c/403 Raya celeste



c/412 Raya burdeos

c/402 Raya marino

REF. 647000  
Unisex  
VICHY 118 gr/m<sup>2</sup>  
65% PES 35% CO  
XS-YL



c/403 Raya celeste

c/404 Raya verde

c/406 Raya rosa

REF. 652000  
Unisex  
VICHY 118 gr/m<sup>2</sup>  
65% PES 35% CO  
XS-YL

c/403 Raya celeste



c/406 Raya rosa



c/404 Raya verde

REF. 648000  
Unisex  
VICHY 118 gr/m<sup>2</sup>  
65% PES 35% CO  
XS-YL



c/404 Raya verde

c/403 Raya celeste



# Happier Workplaces



**Microfibra  
100% Poliéster**

REF. 609900 Emma  
Mujer  
Microfibra 148 gr/m<sup>2</sup>  
100% PES  
XS-YL

c/001 Negro



REF. 662700 Fátima  
Mujer  
Microfibra 148 gr/m<sup>2</sup>  
100% PES  
XS-YL

c/101 Blanco



c/001 Negro





REF. 558000  
Mujer  
Sarga 200 gr/m<sup>2</sup>  
65% PES 35% CO  
XSS-YL

c/101 Blanco

**Sarga**  
**65% Poliéster**  
**35% Algodón**





REF. 662600 Noemi  
Mujer  
Sarga 200 gr/m<sup>2</sup>  
65% PES 35% CO  
XS-YL

c/108 Verde

c/104 Marino

c/107 Celeste

REF. 213100 Estela  
Mujer  
SARGA 200 gr/m<sup>2</sup>  
65% PES 35% CO  
Talla Única

c/121 Verde oliva



c/119 Malva



c/104 Marino

REF. 532000  
Mujer  
SARGA 200 gr/m<sup>2</sup>  
65% PES 35%CO  
XS-YL

[garysworkwear.com](http://garysworkwear.com)



c/ 108 Verde



c/ 107 Celeste



c/ 104 Marino



c/ 112 Burdeos

REF. 212900 Jimena  
Mujer  
SARGA 200 gr/m<sup>2</sup>  
65% PES 35% CO  
P-M-G



c/123 Lila



c/143 Agua marina



c/122 Vainilla

**gary's** WORKWEAR



[garysworkwear.com](http://garysworkwear.com)

**Alimentación**

REF. 608300 Adela  
Unisex  
SARGA 200 gr/m<sup>2</sup>  
65% PES 35% CO  
XS-YL

**Bolsillo cosido por el interior**  
**Puño acrílico**



REF. 700800 Pantalón alimentación  
Unisex  
SARGA 200 gr/m<sup>2</sup>  
65% PES 35% CO  
XS-YL

c/101 Blanco - c/104 Marino

**Goma con cordón**  
**y bolsillo oculto.**



c/101 Blanco

c/104 Marino

REF. 570200 Enzo  
VELCRO  
Unisex  
SARGA 200 gr/m<sup>2</sup>  
65% PES 35%CO  
XS-YL

c/101 Blanco



**Bolsillo cosido por el interior**  
**Puño acrílico**

**Cierre con botones**  
**a presión ocultos**

REF. 570100 Reyes  
Unisex  
SARGA 200 gr/m<sup>2</sup>  
65% PES 35% CO  
XS-YL

c/101 Blanco



**Cierre con velcro**





REF. 202100 Lucía  
Casulla unisex  
SARGA 200 gr/m<sup>2</sup>  
65% PES 35%CO  
Talla Única  
c/101 Blanco

**Tiras elásticas regulables  
con botones de presión.**

**Bolsillo oculto.**



REF. 486000 Manguito Polipropileno  
PACK DE 2  
Talla única. 45 cm largo.  
100% Polipropileno  
290 gr/m<sup>2</sup>

REF. 486200 Manguito Sarga  
PACK DE 2  
Talla única. 45 cm largo.  
65% PES 35% CO  
200 gr/m<sup>2</sup>

REF. 125000 Delantal Hule  
Unisex.  
Talla única. 90x70 cm..  
100% Polipropileno  
290 gr/m<sup>2</sup>



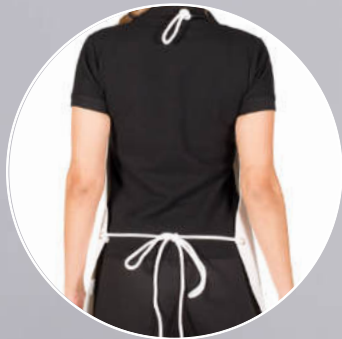
REF. 115000  
Delantal Rizo

REF. 115AT0  
Delantal Rizo Alta Temperatura  
**Lavable a 90°C**  
Talla única.  
90x75 cm.  
Rizo/PVC



**gary's** WORKWEAR

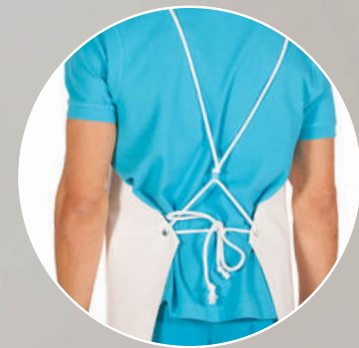
REF. 124000 SKAY  
Unisex sin bolsillo  
Talla única. 90x70 cm.  
80% PVC - 20% CO  
550 gr/m<sup>2</sup>



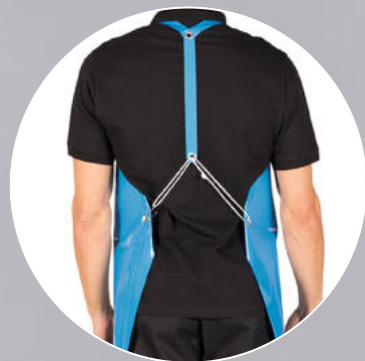
**Características del vinilo:**

- Protección básica contra agua.
- Ideal para hoteles, restaurantes y colectividades.

REF. 123000  
Delantal rígido  
Unisex. Talla única.  
110x85 cm.  
Cordón regulable  
PVC 100%



REF. 126200 Delantal Elastómero  
Unisex sin bolsillo  
Talla única.  
115x85 cm.  
450 gr/m<sup>2</sup>



## CARACTERÍSTICAS DEL ELASTÓMERO

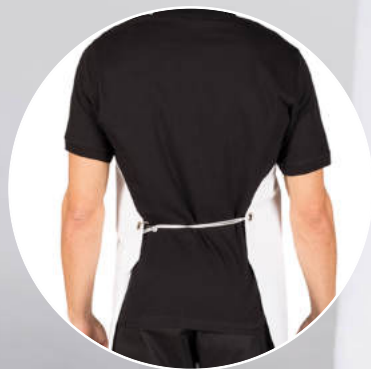
- Resistencias a las grasas animales, sangre y productos de limpieza corrientes.
- Alta flexibilidad.
- Agradable al llevar.
- Fácil limpieza.



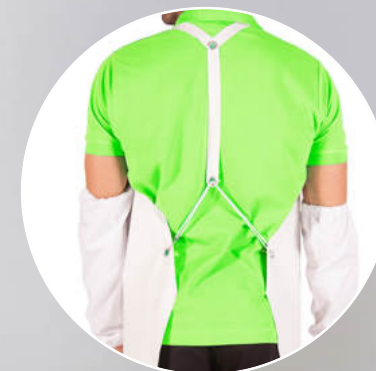
## CARACTERÍSTICAS DEL VINILO

- Protección básica contra agua.
- Ideal para hoteles, restaurantes y colectividad.

REF. 126300 Delantal Vinilo  
Unisex con bolsillo  
Talla única.  
115x90 cm.  
475 gr/m<sup>2</sup>



REF. 126100 Delantal Nitrilo  
Unisex.  
Talla única.  
115x90 cm. Arnés regulable.  
Nitrilo  
600 gr/m<sup>2</sup>



## CARACTERÍSTICAS DEL NITRILO

- Muy alta resistencia a las grasas animales, sangre y altas temperaturas.
- Mayor durabilidad.
- Mayor flexibilidad.



REF. 126500 Peter  
Unisex.  
Talla única.  
90x135 cm.  
100% Poliuretano  
230 gr/m<sup>2</sup>

**Características del poliuretano:**

- Alta resistencia a las grasas animales y sangre.
- Protege contra riesgos mecánicos.
- Gran resistencia a la penetración del agua.

Colores disponibles:



REF. 126400 Andrew  
Unisex.  
Talla única.  
115x90 cm.  
100% Poliuretano  
355 gr/m<sup>2</sup>

**Arnés regulable y ollados  
termosellados, no metálicos.**



Colores disponibles:





c/115 Turquesa



C/116 Naranja



c/123 Lila



c/119 Malva



c/127 Pistacho



c/108 Verde



c/001 Negro



c/105 Rojo



c/111 Amarillo



c/106 Rosa



c/112 Burdeos



c/107 Celeste



c/103 Azulina



c/104 Marino



c/202 Cuadros marino



c/124 Marrón



c/125 Fucsia

# Gorras

PACK DE 10 UNIDADES

REF. 415000 REJILLA PACK 10

Unisex

Talla única

65%PES 35%CO





c/108 Verde



c/115 Turquesa



c/105 Rojo



c/127 Pistacho



c/104 Marino



c/001 Negro



c/103 Azulina

**REF. 416000 REJILLA COLOR PACK 10**  
Unisex  
Talla única  
65% PES 35% CO

**PACK DE 10 UNIDADES**

**REF. 420000 PACK 10**  
Unisex  
Talla única  
65% PES 35% CO  
Popelín 116gr. m/2



c/101 Blanco

**REF. 421000 PACK 10**  
Unisex  
Talla única  
65% PES 35% CO  
Popelín 116gr. m/2



c/001 Negro

**REF. 410000 PACK 10**  
**REF. 410100 REJILLA MAXI PACK 10**

Unisex  
Talla única  
65% PES 35% CO



c101 Rejilla blanco

**REF. 422000 PACK 10**  
Unisex  
Talla única  
65% PES 35% CO



c/101 Blanco



c/001 Negro

**garysworkwear.com**



c/ 101/105 Rojo



c/ 101/112 Burdeos



c/101/104 Marino



c/101/001 Negro

**REF. 440000 RIBETeadOS PACK 6**

Unisex  
Talla P-M-G-SG  
65% PES 35% CO



c/103 Azulina



c/001 Negro



c/108 Verde



c/105 Rojo



c/112 Burdeos

**REF. 435000 PACK 6**

Unisex  
Talla P-M-G-SG  
65% PES 35% CO



c/001 Negro



c/112 Burdeos

**REF. 449100 PACK 6 RIBETeadOS**

Unisex  
Talla P-M-G-SG  
65% PES 35% CO



c/104 Marino



c/101 Blanco

**REF. 405100 PACK 10 CUBRENUCA**

Unisex  
Talla única  
65% PES 35% CO





c/101 Blanco

**REF. 400000 PACK 6**  
Unisex  
Talla P-M-G-SG  
65%P ES 35% CO



c/101 Blanco

**REF. 401000 PACK 6**  
Goma trasera  
Unisex  
Talla única  
65% PES 35% CO



c/101 Blanco

**REF. 405000 PACK 10**  
Unisex  
Talla única  
Elástico detrás  
65% PES 35% CO



c/101 Blanco



c/001 Negro

**REF. 446200 PACK 10 GORROS REJILLA**  
Unisex  
Talla única  
100% PES

**REF. 446100**  
**PACK 6 CON CANALÉ**  
Unisex  
Talla única  
100% PES  
c/101 Blanco - c/001 Negro



**REF. 449600**  
**PACK 6**  
**BALACLAVA SARGA BLANCA**  
Unisex  
Talla única  
65% PES 35% CO  
c/101 Blanco



**REF. 449500**  
**PACK 6**  
**BALACLAVA REJILLA**  
Unisex  
Talla única  
100% PES  
c/101 Blanco



**REF. 408000**  
**PACK 6**  
**SAHARA REJILLA**  
Unisex  
Talla única  
100% PES  
c/101 Blanco

REF. 585000 Sahariana  
Unisex  
SARGA 200 gr/m<sup>2</sup>  
65% PES 35%CO  
XS-YL

c/109 Gris

c/103 Azulina

# Trabajo



c/104 Marino



c/101 Blanco



c/127 Pistacho

c/125 Fucsia



c/108 Verde



c/104 Marino



c/112 Burdeos

REF. 550000  
Mujer  
SARGA 200 gr/m<sup>2</sup>  
65%PES 35%CO  
XS-YL

## Bata de mujer con puño y botón.



c/001 Negro



c/107 Celeste



c/136 Morado



c/115 Turquesa



c/121 Verde oliva

c/103 Azulina



c/112 Burdeos



c/107 Celeste



c/108 Verde



Total color.

# Sarga

65% Poliéster  
35% Algodón

REF. 575000  
Hombre  
SARGA 200 gr/m<sup>2</sup>  
65%PES 35%CO  
XS-YL



c/001 Negro



c/141 Crema



c/109 Gris



c/104 Marino

T400 Technology

**ELASTICIDAD  
COMODIDAD  
RESISTENCIA.**

## CARACTERÍSTICAS

- Resiste lavado Industrial a 90°.
- Elástico permanente, siempre recupera.
- Alto Confort en la mezcla del tejido con el diseño de la prenda.
- Buen control de la humedad.
- Excelente resistencia a elementos químicos.
- Tratamiento anti manchas.
- Apertura interior para rodilleras.



Control de humedad



Resistencia química



Durabilidad



Elasticidad



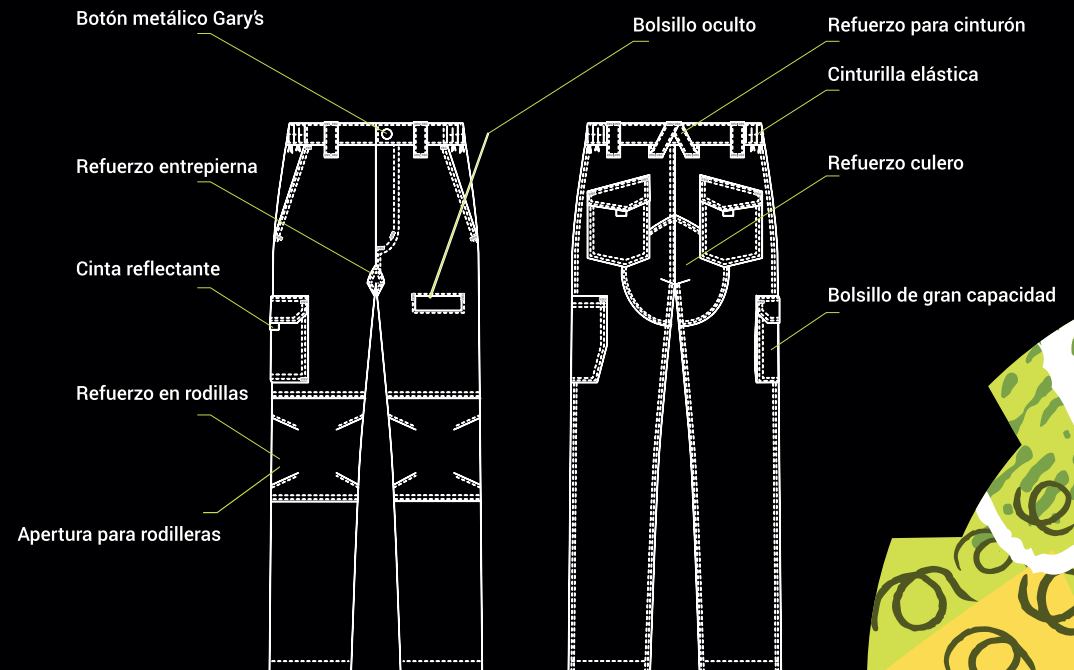
90°C lavado



Comodidad



Repele líquidos







c/109 Gris



c/104 Marino



c/110 Beige

**REF. 750200 ARCE**

Pantalón unisex multibolsillo  
Tallas 34 a 62  
Tejido elástico T400 245 gr/m<sup>2</sup>  
68% PES 28% CO 4% EA

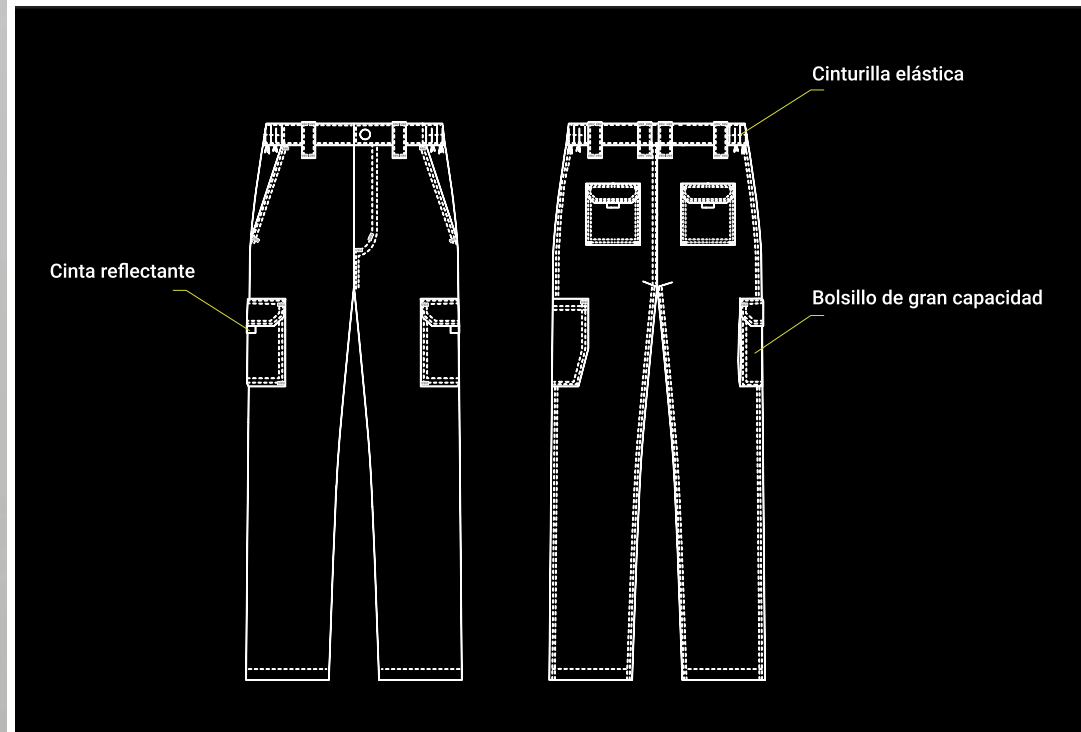


c/001 Negro



c/101 Blanco







c/104 Marino



c/001 Negro



c/109 Gris

### REF. 750100 GAMO

Pantalón unisex multibolsillo  
SARGA ELÁSTICA 200 gr/m<sup>2</sup>  
65% PES 32% CO 2% EA  
Tallas 34 a 62

#### CARACTERÍSTICAS

- Muy elástico.
- Alto Confort en la mezcla del tejido con el diseño de la prenda.
- Buen control de la humedad.
- Tratamiento anti manchas.





# Descubre más

Consulta nuestros catálogos Denim, Gastrochef, Horeca, Sastrería, Colección Camisas, Beauty Hair y Colegio, donde puedes encontrar amplias colecciones para cada sector.

[garysworkwear.com](http://garysworkwear.com)

**gary's**  
COLEGIO

BEAUTY & HAIR  
**gary's**

**gary's**  
HORECA

**gary's** *Sastreteria*

**GASTROCHEF**  
by **gary's**

**DENIM**  
**gary's**

**Colección Camisas**  
*Shirt Collection*

# Happier Workplaces

## ¿Tienes una idea?

Creamos cualquier diseño que imagines. Estampados personalizados, patrones a medida, personalización de fornituras, bordados o serigrafía. La imaginación no tiene límites y juntos podemos hacer tu idea realidad.

## Especializados en la personalización de vestuario corporativo.

Nuestro equipo de expertos patronistas y diseñadores está especializado en el desarrollo de dossieres con las propuestas que más se ajusten a tus necesidades y a tu imagen corporativa. Apostamos por la calidad en los tejidos y en la confección. Un vestuario personalizado marcará la diferencia de tu negocio.

[garysworkwear.com](http://garysworkwear.com)



# Bordados personalizados

¿Estás pensando personalizar tu prenda con un bordado? Bordamos cualquier tipo de uniforme laboral. Gracias a nuestra maquinaria de última generación y nuestro equipo de especialistas, podrás bordar tu logotipo o frase en alta calidad.



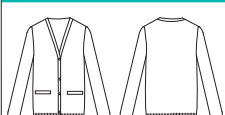
# CROQUIS Y CARACTERÍSTICAS DE LAS PRENDAS

100100 Pág.153



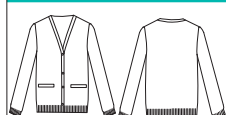
- Prenda de punto.
- Canalé en bocamanga y bajo.
- 2 bolsillos en costados.
- Largo aprox.: 68 cm.
- Prenda M3: semiajustada.

102500 Pág. 149



- Prenda de punto.
- Canalé en bocamanga y bajo.
- 2 bolsillos en delantero.
- Largo aprox.: 66 cm.
- Prenda M3: holgada.

102600 Pág.149



- Prenda de punto.
- Canalé en bocamanga y bajo.
- 2 bolsillos en delantero.
- Largo aprox.: 70 cm.
- Prenda H3: holgada.

102700 Pág.153



- Prenda de punto.
- Canalé en bocamanga y bajo.
- 2 bolsillos en costados.
- Largo aprox.: 66 cm.
- Prenda M2: semiajustada.

102800 Pág.151



- Prenda de punto grueso.
- Canalé en bocamanga, escote y bajo.
- Cremallera en delantero
- Largo aprox.: 66 cm.
- Prenda H2: semiajustada.

102900 Pág.151



- Prenda de punto grueso.
- Canalé en bocamanga, escote y bajo.
- Cremallera en delantero.
- Largo aprox.: 66 cm.
- Prenda M2: semiajustada.

103100 Pág.150



- Prenda de punto fino.
- Canalé en bocamanga y bajo.
- Cremallera delantero.
- Largo aprox.: 66 cm.
- Prenda M2: semiajustada.

103200 Pág.150



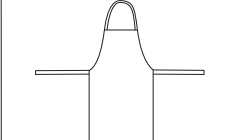
- Prenda de punto fino.
- Canalé en bocamanga, escote y bajo.
- Cremallera delantero.
- Largo aprox.: 66 cm.
- Prenda H2: semiajustada.

103300 Pág.152



- Prenda de punto grueso.
- Canalé en bocamanga y bajo.
- Largo aprox.: 73 cm.
- Prenda abierta en delantero.
- Prenda M2: semiajustada.

115000-115A70 Pág.210



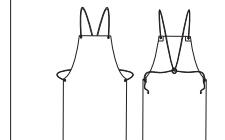
- Prenda UNISEX.
- Material rizo y rizo-alta temperatura.
- Sin bolsillo.
- Tiras laterales ajustables.
- Largo aprox.: 95 cm.

121300 Pág.169



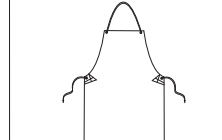
- Prenda UNISEX.
- Tallas:
- M 35/41
- L 42/46

123000 Pág.211



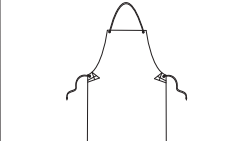
- Prenda UNISEX.
- Material PVC.
- Cordón regular.
- Sin bolsillo.
- Largo aprox.: 110 cm.

124000 Pág.211



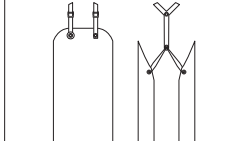
- Prenda UNISEX.
- Material PVC/algodón.
- Cordón para ajustar.
- Sin bolsillo.
- Largo aprox.: 90 cm.

125000 Pág.210



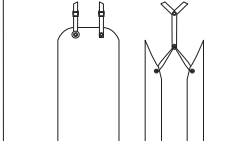
- Prenda UNISEX.
- Material polipropileno.
- Cordón para ajustar.
- Sin bolsillo.
- Largo aprox.: 90 cm.

126100 Pág.213



- Prenda UNISEX.
- Material nitrilo.
- Arnés regulable.
- Sin bolsillos.
- Largo aprox.: 115 cm.

126200 Pág.212



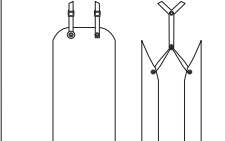
- Prenda UNISEX.
- Material elastómero.
- Arnes regulable.
- Sin bolsillos.
- Largo aprox.: 115 cm.

126300 Pág.213



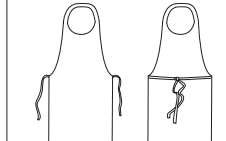
- Prenda UNISEX.
- Material vinilo.
- Arnes regulable.
- Sin bolsillos.
- Largo aprox.: 115 cm.

126400 Pág.215



- Prenda UNISEX.
- Material poliuretano.
- Arnés regulable.
- Sin bolsillos.
- Largo aprox.: 115 cm.

126500 Pág.214



- Prenda UNISEX.
- Material poliuretano.
- Tiras laterales para anudar.
- Sin bolsillos.
- Largo aprox.: 135 cm.

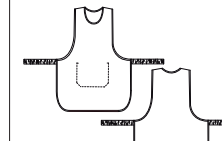
159700 Pág.163



160100 Pág.159

- Prenda UNISEX.
- Material polipropileno.
- Cordón para ajustar.
- Sin bolsillo.
- Largo aprox.: 90 cm.

202100 Pág.209



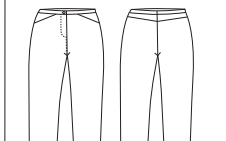
- Prenda UNISEX.
- Tiras con goma y botones de presión ajustables.
- 1 bolsillo interior delantero.
- Largo aprox.: 86 cm.

203800 Pág.178



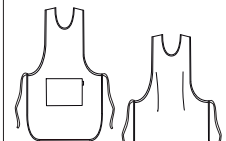
- Cinturilla, botón y cremallera.
- 2 bolsillos tejados delantero y 2 de parche traseros.
- Largo aprox.: 105 cm.
- Prenda M1:ajustada.

204000 Pág.178



- Cinturilla, botón y cremallera.
- 2 bolsillos americanos .
- Largo aprox.: 105 cm.
- Prenda M1:ajustada.

212300 Pág.163



- Prenda UNISEX.
- Material propileno.
- Cordón para ajustar.
- Sin bolsillo.
- Largo aprox.: 90 cm.

212900 Pág.204



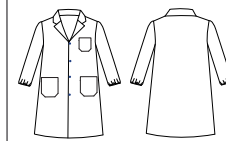
- Bolsillo en delantero dcho.
- Largo aprox.: 80 cm.
- Prenda M2: holgada.

213100 Pág.202



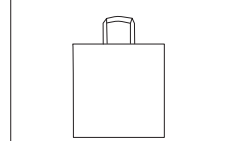
- Prenda UNISEX.
- Tiras para ajustar.
- 1 bolsillo parche delantero.
- Largo aprox.: 80 cm.

357100 Pág.133



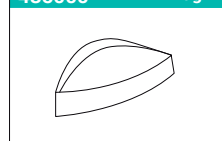
- Prenda INFANTIL.
- Bolsillo pecho izd.
- 2 bolsillos parche delantero.
- Largo aprox.:
- T4: 65cm T8: 77cm T12:85cm.

370100 Pág.163



- Prenda UNISEX.
- Sin bolsillo.
- Largo aprox.: 40 cm.

400000-401000 Pág.219

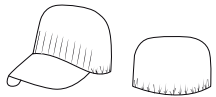


435000 Pág.218

- Prenda UNISEX.
- Rejilla en la parte superior.
- Perímetro aprox.:
- TP: 54cm TM: 56cm TG:58cm.

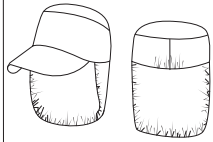


405000 Pág.219  
420000 Pág.217  
421000-410100 Pág.217



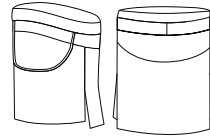
-Prenda UNISEX.  
-Gorro ajustable.  
-Trasera con goma.  
-Contorno aprox.: 53 cm.

405100 Pág.218



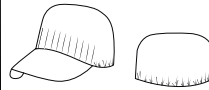
-Prenda UNISEX.  
-Rejilla trasera con goma.  
-Perímetro aprox.: 53cm.

408000 Pág.219



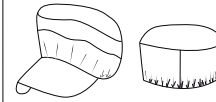
-Prenda UNISEX.  
-Cubrenuca y tapacuello.  
-Largo cubrenuca : 53 cm.

415000 Pág.216  
416000-410000 Pág.217



-Prenda UNISEX.  
-Gorro ajustable.  
-Trasera con goma.  
-Contorno aprox.: 53 cm.

422000 Pág.217



-Prenda UNISEX.  
-Rejilla superior.  
-Trasera con goma.  
-Pliegues en delantero.  
-Perímetro aprox.: 53 cm.

44000-491000 Pág.218  
449100 Pág.218

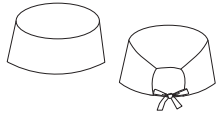


-Prenda UNISEX.  
-Rejilla en la parte superior.  
-Ribete en la parte superior.  
-Perímetro aprox.:  
TP: 54cm TM: 56cm TG:58cm.

**H1 PRENDAS AJUSTADAS DE HOMBRE**  
**H2 PRENDAS SEMI AJUSTADAS DE HOMBRE**  
**H3 PRENDAS HOLGADAS DE HOMBRE**

**M1 PRENDAS AJUSTADAS DE MUJER**  
**M2 PRENDAS SEMI AJUSTADAS DE MUJER**  
**M3 PRENDAS HOLGADAS DE MUJER**

445500 Pág.161-166  
447700



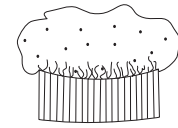
-Prenda UNISEX.  
-Gorro ajustable.  
-Dos tiras para anudar.  
-Rizo interior en frente.  
-Contorno aprox.: 53 cm.

445600-445800 Pág.167  
450900 Pág.158  
447300 Pág.162-167



-Prenda UNISEX.  
-Gorro unisex ajustable.  
-Dos tiras para anudar.  
-Rizo interior en frente.  
-Contorno aprox.: 53 cm.

446100 Pág.219



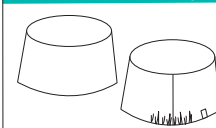
-Prenda UNISEX .  
-Ajustable con canalé.  
-Rejilla en parte superior.  
-Canalé : 4 cm alto.  
-Contorno aprox.: 47 cm

446200 Pág.219



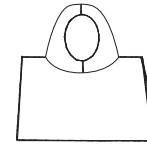
-Prenda UNISEX .  
-Ajustable con goma.  
-Rejilla en parte superior.  
-Talla única.

447400 Pág.162-167  
447600 Pág.166  
445700-445900 Pág.167  
445400 Pág.161  
450800 Pág.158



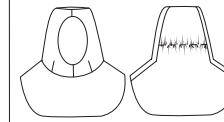
-Prenda UNISEX cerrado.  
-Goma en parte trasera.  
-Rizo interior en frente.  
-Talla única.

449500 Pág.219



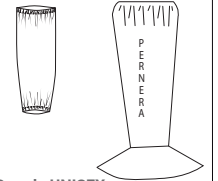
-Balaclava UNISEX .  
-Ajustable con goma.  
-Tejido rejilla blanca.  
-Talla única.

449600 Pág.219  
450700 Pág.156



-Balaclava UNISEX .  
-Ajustable con goma en nuca.  
-Tejido sarga blanca.  
-Talla única.

486000-486200 Pág.210  
486300 Pág.156



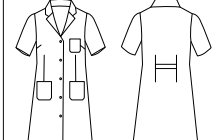
-Prenda UNISEX.  
-Material: polipropileno/ sarga.  
-Largo aprox.: 45 cm.  
-Largo aprox.: 65cm

520000 Pág.190



-Pinzas delantero y espalda.  
-Cinturón trasero.  
-Puños abotonados.  
-1 Bolsillo en pecho izquierdo.  
-2 Bolsillos parche delantero.  
-Largo aprox.: 95 cm.  
-Prenda M2: semiajustada.

521000 Pág.189  
541000 Pág.132



-Pinzas delantero y espalda.  
-Cinturón trasero.  
-3 bolsillos parche delantero.  
-Largo aprox.: 95 cm.  
-Prenda M2: semiajustada.

522000 Pág.193  
531000 Pág.128  
532000 Pág.203



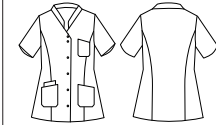
-Pinzas delantero y espalda.  
-Cinturón trasero.  
-1 bolsillo en pecho izquierdo.  
-2 bolsillos parche delantero.  
-Largo aprox.: 71 cm.  
-Prenda M2: semiajustada.

530000 Pág.128



-Pinzas delantero y espalda.  
-Cinturón trasero.  
-Puños abotonados.  
-1 bolsillo en pecho izquierdo.  
-2 bolsillos parche delantero.  
-Largo aprox.: 71 cm.  
-Prenda M2: semiajustada.

534000 Pág.123



-Costadillos delantero,espalda.  
-1 bolsillo en pecho izquierdo.  
-2 bolsillos parche delantero.  
-1 bolsillo dentro de bolsillo.  
-Largo aprox.: 65 cm.  
-Prenda M1: ajustada.

540000 Pág.131  
550000 Pág.222



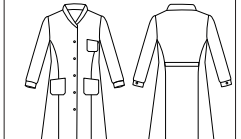
-Pinzas delantero y espalda.  
-Cinturón trasero.  
-Puños abotonados.  
-1 bolsillo en pecho izquierdo.  
-2 bolsillos parche delantero.  
-Largo aprox.: 95 cm.  
-Prenda M2: semiajustada.

542000 Pág.134



-Costadillos delantero,espalda.  
-1 bolsillo en pecho izquierdo.  
-2 bolsillos parche delantero.  
-Manga semi puños abiertos.  
-Largo aprox.: 95 cm.  
-Prenda M1: ajustada.

542100 Pág.134



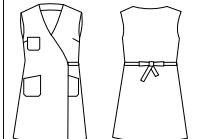
-Costadillos delantero,espalda.  
-1 bolsillo en pecho izquierdo.  
-2 bolsillos parche delantero.  
-Puños abotonados.  
-Largo aprox.: 104 cm.  
-Prenda M1: ajustada.

543000 Pág.132



-Pinzas delantero y espalda.  
-Cinturón trasero.  
-1 bolsillo en pecho izquierdo.  
-2 bolsillos parche delantero.  
-Largo aprox.: 94 cm.  
-Prenda M2: semiajustada.

556000 Pág.147



-Pinzas de pecho.  
-Cinturón trasero.  
-1 bolsillo en pecho derecho.  
-2 bolsillos parche delantero.  
-Largo aprox.: 93 cm.  
-Prenda M2: semiajustada.

558000 Pág.200



-Pinzas delantero y trasero.  
-Cinturón trasero.  
-1 bolsillo en pecho derecho.  
-2 bolsillos parche delantero.  
-Largo aprox.: 93 cm.  
-Prenda M2: semiajustada.

561200 Pág.187



-Pinzas delantero y trasero.  
-Cinturón trasero.  
-1 bolsillo en pecho derecho.  
-2 bolsillos parche delantero.  
-Aberturas laterales.  
-Largo aprox.: 71 cm.  
-Prenda M2: semiajustada.

570000 Pág.131  
575000 Pág.223



-Costadillos en espalda.  
-Cinturón trasero.  
-1 bolsillo en pecho derecho.  
-2 bolsillos parche delantero.  
-Mangas abotonadas.  
-Largo aprox.: 71 cm.  
-Prenda H3: holgada.

570100 Pág.206



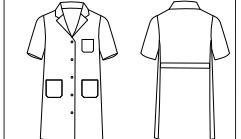
-Puños acrílicos.  
-Bolsillo pecho interior.  
-Cuello solapa.  
-Botones de presión ocultos.  
-Largo aprox.: 105 cm.  
-Prenda: H3 holgada.

570200 Pág.206



-Puños acrílicos.  
-Bolsillo pecho interior.  
-Cuello solapa.  
-Cierre con belcro.  
-Largo aprox.: 105 cm.  
-Prenda: H3 holgada.

571000 Pág.128



-Cinturón trasero.  
-1 bolsillo en pecho izquierdo.  
-Costura atrasada a la espalda.  
-2 bolsillos parche delantero.  
-Largo aprox.: 103 cm.  
-Prenda H3: holgada.

583600 Pág.161  
599100 Pág.51 a 53



- Pinzas espalda.
- 1 bolsillo en pecho izquierdo.
- 2 bolsillos parche delantero.
- Aberturas laterales.
- Largo aprox.: 78 cm.
- Prenda H3: holgada.

585000 Pág.220



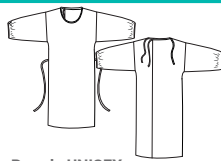
- Cinturón trasero.
- 1 bolsillo en pecho izquierdo.
- 2 bolsillos parche delantero.
- Cierre botones pastilla vistos.
- Aberturas laterales montadas.
- Largo aprox.: 79 cm.
- Prenda H3: holgada.

595100 Pág.155



- Prenda UNISEX.
- Talla única.
- Tira en cuello para anudar.
- Sin bolsillos.
- Largo aprox.: 106 cm.
- Prenda: H3 holgada.

595200 Pág.156



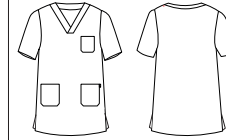
- Prenda UNISEX.
- Talla única.
- Tira en cuello para anudar.
- Sin bolsillos.
- Largo aprox.: 110 cm.
- Prenda: H3 holgada.

600100 Pág.161



- 1 bolsillo en pecho izquierdo.
- 2 bolsillos parche delantero.
- Pinzas de pecho y traseras.
- Cinturón trasero.
- Largo aprox.: 70 cm.
- Prenda M2: semiajustada.

601000-603000 Pág.139  
605000 Pág.136



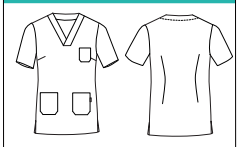
- 1 bolsillo en pecho izquierdo.
- 2 bolsillos parche delantero.
- Aberturas laterales.
- Largo aprox.: 74 cm.
- Prenda H3: holgada.

602000 Pág.141  
604000 Pág.140-141  
648000 Pág.196



- Prenda UNISEX.
- Aberturas laterales.
- 1 bolsillo pecho izdo.
- 2 bolsillos parche delantero.
- Largo aprox.: 74 cm.
- Prenda H3: holgada.

607200 Pág.125



- Pinzas de pecho y traseras.
- 1 bolsillo pecho izdo.
- 2 bolsillos parche delantero.
- Aberturas laterales.
- Largo aprox.: 71 cm.
- Prenda M3: ajustada.

607300 Pág.124



- Costadillos delanteros.
- Pinzas en la espalda.
- 2 bolsillos entre costadillos.
- Botones de presión ocultos.
- Trabillas intercambiables.
- Largo aprox.: 66 cm.
- Prenda M2: semiajustada.

607400 Pág.119



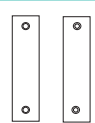
- Costadillos delanteros.
- Costura central en espalda.
- 2 bolsillos entre costadillos.
- Botones de presión ocultos.
- Trabillas intercambiables.
- Largo aprox.: 71 cm.
- Prenda M2: semiajustada.

607700 Pág.130



- Pinzas delanteros y espalda.
- Trabilla en espalda.
- 3 bolsillos ocultos.
- Botones de presión ocultos.
- Puños con botón presión.
- Largo aprox.: 93.5 cm.
- Prenda M2: semiajustada.

608200 Pág.119



- Prenda UNISEX.
- Trabillas intercambiables.

608300 Pág.207



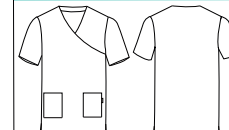
- Prenda UNISEX.
- Puños en acrílico.
- Bolsillo pecho oculto.
- Aberturas laterales.
- Largo aprox.: 74 cm.
- Prenda H3.: holgada.

609300 Pág.192



- Pinzas en delantero-espalda.
- 2 bolsillos entre costuras.
- Cinturón en espalda.
- Botones de pastilla vistos.
- Largo aprox.: 71 cm.
- Prenda H2.: semiajustada.

609600 Pág.86-88



- Prenda UNISEX.
- 2 bolsillos parche delantero.
- Aberturas laterales.
- Largo aprox.: 74 cm.
- Prenda H2.: semiajustada.

609900 Pág.199



- Costadillos delantero-espalda.
- 2 bolsillos entre costuras.
- Botones de pastilla vistos.
- Largo aprox.: 72 cm.
- Prenda M2.: semiajustada.

610100 Pág.119



- Pinzas en delantero.
- 2 bolsillos entre pinzas.
- Trabillas intercambiables.
- Botones de presión ocultos.
- Largo aprox.: 77 cm.
- Prenda H2.: semiajustada.

610200 Pág.124



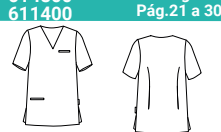
- Pinzas en espalda.
- 2 bolsillos parche en cadera.
- Botones de presión ocultos.
- Largo aprox.: 74 cm.
- Prenda H2.: semiajustada.

610300 Pág.130



- 3 bolsillos ocultos con tapeta.
- Botones de presión ocultos.
- Puños con botón a presión.
- Largo aprox.: 98 cm.
- Prenda H2.: semiajustada.

611300 Pág.160  
614800 Pág.163  
611400 Pág.21 a 30



- Prenda UNISEX.
- Pinzas en espalda.
- 1 bolsillo ojal en pecho.
- 1 bolsillo ojal en cadera dcha.
- Aberturas laterales.
- Largo aprox.: 73 cm.
- Prenda H2.: semiajustada.

611500 Pág.159  
370100 Pág.163



- Prenda UNISEX.
- Pinzas en espalda.
- 1 bolsillo ojal en pecho.
- 1 bolsillo ojal en cadera dcha.
- Aberturas laterales.
- Largo aprox.: 73 cm.
- Prenda H2.: semiajustada.

611700 Pág.51 a 53  
611800 Pág.47 a 49



- Prenda UNISEX.
- Pinzas en espalda.
- 1 bolsillo ojal en pecho.
- 1 bolsillo ojal en cadera dcha.
- Aberturas laterales.
- Largo aprox.: 73 cm.
- Prenda H2.: semiajustada.

612300 Pág.112



- Pinzas en espalda.
- Bolsillo en costado derecho.
- Largo aprox.: 74 cm.
- Prenda H2.: semiajustada.

612500 Pág.91



- Pinzas en espalda.
- 2 bolsillos parche delantero.
- Botones de presión ocultos.
- Largo aprox.: 76 cm.
- Prenda H2.: semiajustada.

612600 Pág.93



- Pinzas en espalda.
- 2 bolsillos parche delantero.
- Botones de presión ocultos.
- Aberturas laterales.
- Largo aprox.: 74 cm.
- Prenda H2.: semiajustada.

612900 Pág.67



- Prenda Slim Fit.
- Pinzas en espalda.
- 2 bolsillos parche delantero.
- Bolsillo invisible pecho izdo.
- Aberturas laterales.
- Largo aprox.: 74 cm.
- Prenda H2.: semiajustada.

613100 Pág.112



- Pinzas en espalda.
- 2 bolsillos parche delantero.
- Botones de presión ocultos.
- Aberturas laterales.
- Largo aprox.: 74 cm.
- Prenda H2.: semiajustada.

613200 Pág.55



- Pinzas en espalda.
- 2 bolsillos parche delantero.
- Bolsillo invisible pecho izdo.
- Aberturas laterales.
- Largo aprox.: 74 cm.
- Prenda H2.: semiajustada.

613900 Pág.69



- Costadillos delantero-espalda.
- Pinzas en delantero.
- 2 bolsillos en delantero.
- 1 bolsillo pecho.
- Botones presión ocultos.
- Largo aprox.: 74 cm.
- Prenda H2.: semiajustada.

614000 Pág.144



- Prenda Embarazada.
- Pinzas en espalda.
- Talle alto con frunce delante.
- Tiras en espalda para ajustar.
- Largo aprox.: 68 cm.
- Prenda M2.: semiajustada.

614100 Pág.109



- Pinzas en delantero.
- Costadillos delantero-espalda.
- 2 bolsillos parche delantero.
- Botones de presión ocultos.
- Cuello Mao.
- Largo aprox.: 75 cm.
- Prenda H2.: semiajustada.

615200 Pág.33



- 2 bolsillos parche delantero.
- Aberturas laterales.
- Botones de presión ocultos.
- Largo aprox.: 74 cm.
- Prenda H3.: holgada.

615400 Pág.116



- Detalle tejido AEROSILVER.
- Costadillos delantero-trasero.
- 2 bolsillos entre costadillos.
- Largo aprox.: 73 cm.
- Prenda H1.: holgada.

615500 Pág.93



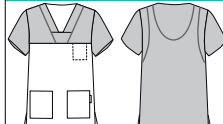
- Pinzas en espalda.
- 2 bolsillos parche delantero.
- Botones de presión ocultos.
- Aberturas laterales.
- Largo aprox.: 74 cm.
- Prenda H2.: semiajustada.

615600 Pág.91



- Pinzas en espalda.
- 2 bolsillos parche delantero.
- Botones de presión .
- Largo aprox.: 75 cm.
- Prenda H2.: semiajustada.

615700 Pág.115



- Detalles tejido: TÉCNICO TRANSPIRABLE.
- Aberturas laterales.
- 2 bolsillos parche delantero.
- 1 bolsillo pecho oculto.
- Largo aprox.: 76 cm.
- Prenda H1.: holgada.

615800 Pág.102



- Detalles tejido COOLMAX.
- Aberturas laterales.
- 2 bolsillos parche delantero.
- Pinzas en espalda.
- Bolsillo trasero.
- Largo aprox.: 74 cm.
- Prenda H2.: semiajustada.

615900 Pág.101



- Detalles tejido COOLMAX.
- Aberturas laterales.
- 2 bolsillos ojal en delantero.
- Canesú en espalda.
- Cuello Mao.
- Largo aprox.: 74 cm.
- Prenda H1.: holgada.

616100 Pág.105



- Detalles tejido COOLMAX.
- 3 bolsillos delante,1 en pecho.
- Botones ocultos.Cuello Mao.
- Puños botón presión.
- Largo aprox.: 98 cm.
- Prenda H1.: holgada.

616200 Pág.106



- Detalles tejido COOLMAX.
- 2 bolsillos ojal en delantero.
- Botones ocultos.
- Puños botón presión.
- Aberturas laterales.
- Largo aprox.: 74 cm.
- Prenda H1.: holgada.

616300 Pág.70



- Detalles en AEROSILVER.
- Cuello Mao.
- 2 bolsillos en delantero.
- Botones ocultos.
- Aberturas laterales.
- Largo aprox.: 74 cm.
- Prenda H1.: holgada.

616500 Pág.40-41



- Cuello Mao.
- 2 bolsillos en delantero.
- Botones ocultos.
- Puños con botones a presión.
- Pinzas en espalda.
- Largo aprox.: 74 cm.
- Prenda H2.: semiajustada.

616600 Pág.43



- Cuello Mao.
- 2 bolsillos en delantero.
- Cremallera en delantero.
- Aberturas laterales.
- Pinzas en espalda.
- Largo aprox.: 73 cm.
- Prenda H2.: semiajustada.

616700-617800 Pág.56 Pág.60



- Detalles tejido COOLMAX.
- Costadillos delantero-trasero.
- 2 bolsillos en delantero.
- Aberturas laterales.
- Bolsillo en lateral derecho.
- Largo aprox.: 74 cm.
- Prenda H1.: holgada.

616800 Pág.38



- Detalles tejido COOLMAX.
- Costadillos delantero-espalda.
- 2 bolsillos en costadillos.
- Canesú en espalda.
- Largo aprox.: 73 cm.
- Prenda H1.: holgada.

616900 Pág.97



- Costadillos en delantero.
- Pinzas en espalda.
- Bolsillo-cremallera delante.
- 2 bolsillos entre costadillos.
- Aberturas laterales.
- Largo aprox.: 74 cm.
- Prenda H2.: semiajustada.

617100 Pág.77



- Detalles tejido AEROSILVER.
- 2 bolsillos parche delante.
- 1 bolsillo de ojal en pecho.
- Botones ocultos.Cuello Mao.
- Largo aprox.: 97 cm.
- Prenda H1.: holgada.

617200 Pág.83



- 2 bolsillos en delantero.
- Elástico en antebrazo.
- Botones ocultos.
- Cuello Mao.
- Largo aprox.: 98 cm.
- Prenda H1.: holgada.

617300 Pág.120



- 2 bolsillos delante-1 en pecho.
- Puños boton presión ocultos.
- Botones ocultos.Cuello Mao.
- Costadillos delantero y trasero.
- Trabilla en espalda.
- Triangulo-cinturón cambiables
- Largo aprox.: 98 cm.
- Prenda H2.: semiajustada.

617500 Pág.10



- Tejido 360°.
- 3 bolsillos parche delantero.
- Costadillos delantero-espalda.
- Largo aprox.: 74 cm.
- Prenda H1.: holgada.

617600 Pág.111



- 2 bolsillos en delantero.
- Pinzas en espalda.
- Canesú delantero.
- Largo aprox.: 74 cm.
- Prenda H1.: holgada.

617700 Pág.17



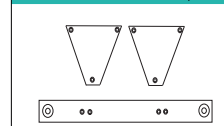
- Tejido 360°.Prenda UNISEX.
- 2 bolsillos en delantero.
- Costadillos espalda.
- Aberturas laterales.
- Manga ranglan.
- Largo aprox.: 82 cm.
- Prenda H1.: holgada.

617900 Pág.126



- 2 bolsillos en delantero.
- 1 bolsillo parche en pecho.
- Botones presión ocultos.
- Aberturas laterales.
- Largo aprox.: 74 cm.
- Prenda H1.: holgada.

618100-618200 Pág. 121



- Opciones de colorido:
- Para 661900-617300
- Tallas: P/M/G

623500 Pág.142



- Costadillos delanteros.
- Manga corta,abertura trasera.
- Pinzas en espalda, y abertura.
- 2 bolsillos en costadillos.
- Cremallera central.
- Largo aprox.: 75 cm.
- Prenda M2.: semiajustada.

623600 Pág.143



- Costadillos delanteros.
- Manga larga, abertura trasera.
- Elástico en antebrazo.
- 2 bolsillos entre costadillos.
- Cremallera central.
- Largo aprox.: 75 cm.
- Prenda M2.: semiajustada.

647000 Pág.194



- 1 bolsillo en pecho izquierdo.
- 2 bolsillos parche delantero.
- Aberturas laterales.
- Largo aprox.: 78 cm.
- Prenda H3: holgada.

650000 Pág.127



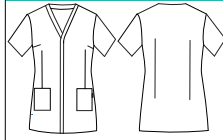
- Prenda UNISEX.
- Botones pastilla vistos.
- 2 bolsillos en delantero.
- 1 bolsillo de pecho.
- Largo aprox.: 74 cm.
- Prenda H3.: holgada.

652000 Pág.195



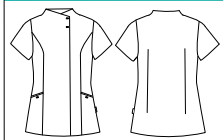
- Botones pastilla vistos.
- 2 bolsillos en delantero.
- 1 bolsillo de pecho.
- Largo aprox.: 74 cm.
- Prenda M3.: holgada.

655100 Pág.92



- Botones presión ocultos.
- Pinzas pecho.
- Pinzas delante-espalda.
- 2 bolsillos en delantero.
- Largo aprox.: 72 cm.
- Prenda M2.: semiajustada.

655200 Pág.90



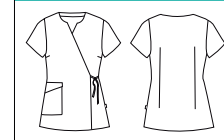
- Botones presión ocultos.
- Pinzas en espalda.
- Costadillos delanteros.
- Bolsillos entre costadillos.
- Largo aprox.: 73 cm.
- Prenda M2.: semiajustada.

656200 Pág.112



- Pinzas pecho, y espalda.
- Costadillo en lado derecho.
- Bolsillo en costado derecho.
- Largo aprox.: 65 cm.
- Prenda M2.: semiajustada.

656400 Pág.112



- Botones presión ocultos.
- Pinzas pecho, y espalda.
- Bolsillo en costado derecho.
- Largo aprox.: 72 cm.
- Prenda M2.: semiajustada.

656500 Pág.55



- Prenda Slim Fit.
- 2 bolsillos cadera.
- 1 bolsillo pecho oculto.
- Pinzas pecho, y espalda.
- Aberturas laterales.
- Largo aprox.: 67 cm.
- Prenda M1.: ajustada.

657200 Pág.146



- Costadillos delantero-espalda.
- 2 bolsillos parche en cadera.
- 1 bolsillo parche en pecho.
- Botones a presión vistos.
- Largo aprox.: 72 cm.
- Prenda M2.: semiajustada.

657300 Pág.66



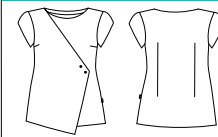
- Prenda Slim Fit.
- Bolsillo en pecho oculto.
- Pinzas en pecho y espalda.
- 2 bolsillos de vivo en cadera.
- Largo aprox.: 67 cm.
- Prenda M1.: ajustada.

657400 Pág.109



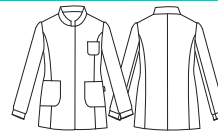
- Costadillo delantero-espalda.
- 2 bolsillos entre costadillos.
- Botones de presión ocultos.
- Mangas: aberturas centrales.
- Largo aprox.: 72 cm.
- Prenda M2.: semiajustada.

657500 Pág.108



- Pinzas en pecho y espalda.
- Botones de presión vistos.
- Largo aprox.: 67 cm.
- Prenda M2.: semiajustada.

658100 Pág.69



- Puños: botón presión oculto.
- Costadillos delantero-espalda.
- 2 bolsillos parche delantero.
- 1 bolsillo parche en pecho.
- Botones de presión ocultos.
- Largo aprox.: 72 cm.
- Prenda M2.: semiajustada.

658400 Pág.34



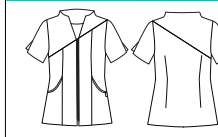
- Costadillos delantero-espalda.
- 1 bolsillo: costadillo delante.
- 1 bolsillo en costura costadillo.
- Aberturas laterales.
- Largo aprox.: 67 cm.
- Prenda M2.: semiajustada.

658500 Pág.116



- Costadillos delantero-espalda.
- 2 bolsillos parche delantero.
- Aberturas laterales.
- Largo aprox.: 67 cm.
- Prenda M2.: semiajustada.

658600 Pág.43



- Cremallera central.
- Costadillos delantero.
- 2 bolsillos entre costadillos.
- Pinzas en espalda.
- Aberturas centrales mangas.
- Largo aprox.: 74 cm.
- Prenda M2.: semiajustada.

658700 Pág.56  
662400 Pág.60



- Detalles tejido AEROSILVER.
- Costadillo delantero y espalda.
- 2 bolsillos parche delantero.
- Bolsillo entre costadillo dcho.
- Aberturas laterales.
- Largo aprox.: 66 cm.
- Prenda M2.: semiajustada.

658800 Pág.38



- Detalles tejido COOLMAX.
- Costadillo delantero y espalda.
- 2 bolsillos en costadillos.
- Pinzas de pecho.
- Largo aprox.: 68 cm.
- Prenda M2.: semiajustada.

658900 Pág.115



- Detalles tejido técnico TRANSPIRABLE.
- Costadillo delantero y espalda.
- 2 bolsillos en costadillos.
- 1 bolsillo ojal en pecho izdo.
- Largo aprox.: 66 cm.
- Prenda M2.: semiajustada.

659400 Pág.92



- Pinzas en delantero-espalda.
- 2 bolsillos parche delantero.
- 2 bolsillos de pecho.
- Aberturas laterales.
- Largo aprox.: 70 cm.
- Prenda M2.: semiajustada.

659500 Pág.90



- Costadillos delanteros.
- Pinzas en espalda.
- 2 bolsillos entre costadillos.
- Pinzas de pecho.
- Botones de presión ocultos.
- Largo aprox.: 73 cm.
- Prenda M2.: semiajustada.

659600 Pág.7



- Tejido 360°.
- Costadillos delantero-espalda.
- 2 bolsillos parche delantero.
- Pinzas de pecho.
- Aberturas laterales.
- Largo aprox.: 66 cm.
- Prenda M2.: semiajustada.

659700 Pág.102



- Detalles tejido COOLMAX.
- Costadillos delantero-espalda.
- 2 bolsillos parche delanteros.
- Abertura laterales.
- Largo aprox.: 65 cm.
- Prenda M2.: semiajustada.

659800 Pág.101



- Detalles tejido COOLMAX.
- Costadillos delantero-espalda.
- 2 bolsillos entre costadillos.
- Pinzas de pecho.
- Botones presión ocultos.
- Largo aprox.: 70 cm.
- Prenda M2.: semiajustada.

659900 Pág.104



- Detalles tejido COOLMAX.
- Costadillos delantero-espalda.
- 3 bolsillos parche delanteros.
- Pliegue en espalda.
- Puños abotonados.
- Botones de presión ocultos.
- Largo aprox.: 87 cm.
- Prenda M2.: semiajustada.

660500 Pág.40-41



- Pinzas delantero y espalda.
- 2 bolsillos parche delanteros.
- Pinzas de pecho.
- Puños abotonados en mangas.
- Largo aprox.: 70 cm.
- Prenda M2.: semiajustada.

660600 Pág.106



- Detalles tejido COOLMAX.
- Costadillos delantero-espalda.
- 2 bolsillos en costadillos.
- Pinzas de pecho.
- Puños abotonados.
- Botones de presión ocultos.
- Largo aprox.: 70 cm.
- Prenda M2.: semiajustada.

660700 Pág.37



- Costadillos delantero-espalda.
- 4 bolsillos parche delanteros.
- Pinzas de pecho.
- Largo aprox.: 65 cm.
- Prenda M2.: semiajustada.

660800 Pág.71



- Detalles tejido AEROSILVER.
- Costadillos delantero.
- 2 bolsillos entre costadillos.
- Pinzas en espalda.
- Botones de presión ocultos.
- Largo aprox.: 71 cm.
- Prenda M2.: semiajustada.

660900 Pág.78



- Pinzas en delantero-espalda.
- 2 bolsillos parche delanteros.
- Pinzas en espalda.
- Cinturón trasero.
- Botones de presión ocultos.
- Largo aprox.: 80 cm.
- Prenda M2.: semiajustada.

661100 Pág.74



- Detalles tejido AEROSILVER.
- Costadillos delantero-espalda.
- 2 bolsillos entre costadillos.
- Pliegue en espalda.
- Botones de presión ocultos.
- Largo aprox.: 82 cm.
- Prenda M2.: semiajustada.

661200 Pág.82



- Costadillos delantero-espalda.
- Pliegue en espalda.
- Cinturón en espalda.
- 2 bolsillos entre costadillos.
- Botones presión ocultos.
- Largo aprox.: 80 cm.
- Prenda M2.: semiajustada.

661300 Pág.83



- Costadillos delantero-espalda.
- 2 bolsillos entre costadillos.
- Botones presión ocultos.
- Largo aprox.: 80 cm.
- Prenda M2.: semiajustada.

661400 Pág.97



- Costadillos delantero-espalda.
- 2 bolsillos entre costadillos.
- 1 bolsillo con cremallera dch.
- Aberturas laterales.
- Largo aprox.: 67 cm.
- Prenda M2.: semiajustada.

661500 Pág.123



- Costadillos delantero.
- Pinzas en espalda.
- 2 bolsillos parche delantero.
- Botones presión ocultos.
- Largo aprox.: 67 cm.
- Prenda M2.: semiajustada.

661600 Pág.65



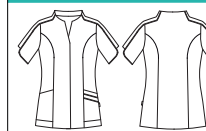
- Costadillos delantero.
- 2 bolsillos entre costadillos.
- Pinzas en espalda.
- Tiras para ajustar.
- Largo aprox.: 67 cm.
- Prenda M2.: semiajustada.

661700 Pág.122



- Costadillos delantero-espalda.
- 2 bolsillos entre costadillos.
- Cinturón en espalda.
- Botones presión.
- Largo aprox.: 70 cm.
- Prenda M2.: semiajustada.

661800 Pág.45



- Costadillos delantero-espalda.
- 2 bolsillos entre costadillos.
- Botones de presión ocultos.
- Largo aprox.: 70 cm.
- Prenda M2.: semiajustada.

661900 Pág.120



- Costadillos en espalda.
- 2 bolsillos parche delantero.
- Cinturón en espalda.
- Botones presión ocultos.
- Pinzas de pecho.
- Puños abotonados a presión.
- Largo aprox.: 72 cm.
- Prenda M2.: semiajustada.

662100 Pág.14



- Costadillos delantero
- Pinzas en espalda.
- Bolsillo entre costadillo.
- Pinzas de pecho.
- Largo aprox.: 64 cm.
- Prenda M2.: semiajustada.

662200 Pág.18



- Tejido 360°.
- Costadillos delanteros.
- Pinzas en espalda.
- Bolsillos entre costadillos.
- Cremallera central.
- Mangas con aberturas.
- Medida aprox.: 74 cm.
- Prenda M2.: semiajustada.

662300 Pág.111



- Costadillos en espalda.
- Pinzas de pecho.
- Bolsillos parche en delantero.
- Canesú delantero.
- Aberturas laterales.
- Medida aprox.: 65 cm.
- Prenda M2.: semiajustada.

662500 Pág.62



- Costadillos delanteros.
- Pinzas en espalda.
- Bolsillos entre costadillos.
- Botones de presión ocultos.
- Medida aprox.: 72 cm.
- Prenda M2.: semiajustada.

662600 Pág.201



- Costadillo delantero dcho.
- Pinzas de pecho.
- Tiras ajustables en espalda.
- Largo aprox.: 65 cm.
- Prenda M2.: semiajustada.

662700 Pág.199



- Costadillos delanteros.
- Pinzas en espalda.
- Bolsillos entre costadillos.
- Botones de presión ocultos.
- Pasamanería en mangas, bolsillos y cinturón trasero.
- Largo aprox.: 70 cm.
- Prenda M2.: semiajustada.

662800 Pág.126



- Bolsillo en pecho izquierdo.
- 2 bolsillos parche delantero.
- Pinzas en espalda.
- Botones de presión ocultos.
- Largo aprox.: 70 cm.
- Prenda M2.: semiajustada.

700500 Pág.185  
700600 Pág.172



- Prenda UNISEX.
- Cordón elástico y terminales.
- Goma en cintura de 4 cm.
- 2 bolsillos interiores cadera.
- 1 bolsillo de parche trasero.
- Largo aprox.: 110 cm.
- Prenda H2.: semiajustada.

700800 Pág.207



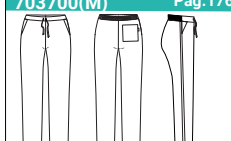
- Prenda UNISEX.
- Goma en cintura de 4cm.
- Cordón interior para ajustar.
- Bolsillo interior - cadera dcha.
- Largo aprox.: 110 cm.
- Prenda H2.: semiajustada.

702400 Pág.173



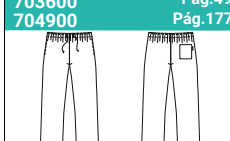
- Prenda UNISEX.
- Goma en cintura trasera.
- Cordón elástico-terminales.
- Bolsillo americano en dcho.
- Bajo pitillo.
- Largo aprox.: 106 cm.
- Prenda H2.: semiajustada.

702500(H) Pág.179  
703700(M) Pág.176



- Goma en cintura trasera.
- Cordón elástico para ajustar.
- 1 bolsillo parche trasero.
- 2 bolsillos francés-costados.
- Bajo pitillo.
- Largo aprox.: 106 cm.
- Prenda H2.: semiajustada.
- Prenda M2.: semiajustada.

702600 Pág.177  
703600 Pág.49  
704900 Pág.177



- Prenda UNISEX.
- Goma en cintura trasera.
- Cordón elástico-terminales.
- 1 bolsillo parche trasero.
- 2 bolsillos francés-costados.
- Largo aprox.: 110 cm.
- Prenda H2.: semiajustada.

702700 Pág.178



- Prenda UNISEX. Bajo pitillo.
- Goma en cintura trasera.
- Cordón para ajustar.
- 1 bolsillo parche trasero.
- 2 bolsillos francés-costados.
- Largo aprox.: 105 cm.
- Prenda H2.: semiajustada.

702800 Pág.176



- Prenda UNISEX. Bajo pitillo.
- Goma en cintura trasera.
- Cordón para ajustar.
- 1 bolsillo invisible trasero.
- 2 bolsillos tejano-costados.
- Largo aprox.: 105 cm.
- Prenda H2.: semiajustada.

702900 Pág.181



- Prenda UNISEX. Bajo pitillo.
- Goma en cintura trasera.
- Cordón para ajustar.
- 1 bolsillo invisible trasero.
- 2 bolsillos tejano-costados.
- Largo aprox.: 105 cm.
- Prenda H2.: semiajustada.

703100 Pág.185



- Prenda UNISEX. Bajo pitillo.
- Goma en cintura trasera.
- Cordón para ajustar.
- 1 bolsillo parche pierna dcha.
- 2 bolsillos tejano-costados.
- 1 bolsillo en pierna izda.
- Largo aprox.: 105 cm.
- Prenda H2.: semiajustada.

703800 Pág.179



- Prenda UNISEX.
- Goma en cintura trasera.
- Cordón elástico para ajustar.
- 1 bolsillo parche trasero.
- 2 bolsillos tejano-costados.
- 1 bolsillo en pierna izda.
- Largo aprox.: 105 cm.
- Prenda H2.: semiajustada.

704200 Pág.178



- Prenda UNISEX.
- Goma en cintura trasera.
- Cordón de ajustar-terminales.
- 1 bolsillo parche trasero.
- 2 bolsillos francés-costados.
- 2 bolsillos en piernas.
- Bajo pitillo con puño.
- Largo aprox.: 106 cm.
- Prenda H2.: semiajustada.

704300 Pág.107



- Prenda UNISEX. Bajo pitillo.
- Goma en cintura trasera.
- Cordón para ajustar.
- 1 bolsillo parche trasero.
- 2 bolsillos en costados.
- 2 bolsillos en piernas.
- Largo aprox.: 106 cm.
- Prenda H2.: semiajustada.

704400 Pág.177



- Goma en cintura trasera.
- Cordón para ajustar.
- 1 bolsillo parche trasero.
- 2 bolsillos francés-costados.
- 1 bolsillo en pierna dcha.
- Bajo pitillo.
- Largo aprox.: 105 cm.
- Prenda M2.: semiajustada.

704500 Pág.181



- Prenda UNISEX. Bajo pitillo.
- Goma en cintura trasera.
- Cordón para ajustar.
- 1 bolsillo cremallera trasero.
- 2 bolsillos en costados.
- Refuerzo en rodilleras.
- Largo aprox.: 106 cm.
- Prenda H2.: semiajustada.

704600 Pág.180



- Detalles tejido VIGORÉ.
- Prenda UNISEX. Bajo pitillo.
- Goma en cintura trasera.
- Cordón para ajustar.
- 2 bolsillos francés-costados.
- Largo aprox.: 106 cm.
- Prenda H2.: semiajustada.

704700 Pág.174



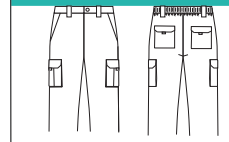
- Prenda UNISEX.
- Goma en cintura trasera.
- Cordón para ajustar.
- 1 bolsillo parche trasero.
- 2 bolsillos francés-costados.
- Bajo pitillo con puño.
- Largo aprox.: 106 cm.
- Prenda H2.: semiajustada.

704800 Pág.175



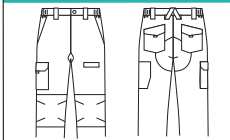
- Prenda UNISEX. Bajo pitillo.
- Goma en cintura trasera.
- Cordón para ajustar.
- 2 bolsillos tejano delantero.
- Largo aprox.: 106 cm.
- Prenda H2.: semiajustada.

750100 Pág.227



- Prenda UNISEX.
- Multibolsillos.
- Goma en cintura trasera.
- Trabillas en cintura.
- 2 bolsillos francés-costados.
- 4 bolsillos parche.
- Largo aprox.: 108 cm.
- Prenda H2.: semiajustada.

750200 Pág.225



- Prenda UNISEX, multibolsillos.
- Goma en costados.
- 2 bolsillos francés-costados.
- 2 bolsillos francés-costados.
- 4 bolsillos parche.
- Refuerzo en entrepierna.
- Largo aprox.: 108 cm.
- Prenda H2.: semiajustada.

772000 Pág.185  
773000-773300 Pág.184



- Prenda UNISEX.
- Goma en cintura trasera.
- Cremallera y botón delantero.
- 2 bolsillos francés-costados.
- Largo aprox.: 110 cm.
- Prenda H2.: semiajustada.

772G00 Pág.139-182  
773G00 Pág.182  
7733G0 Pág.183



- Prenda UNISEX.
- Goma en cintura trasera.
- Cordón elástico y terminales.
- 1 bolsillo parche trasero.
- 2 bolsillos francés-costados.
- Largo aprox.: 110 cm.
- Prenda H2.: semiajustada.

772500 Pág.173



- Prenda EMBARAZADA.
- Goma acrílica en barriga.
- Ajustable con elástico interior.
- 2 bolsillos tipo francés.
- Largo aprox.: 113 cm.
- Prenda M2.: semiajustada.

840000-843000 Pág.138



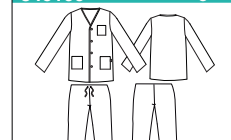
- Conjunto UNISEX:
- Pantalón 773000.
- Blusa 603000.
- Pantalón con goma trasera y bolsillos tipo francés.
- Cremallera y botón delantero.
- Blusa con 3 bolsillos parche y aberturas laterales.
- Prenda H3 : holgada.

841100 Pág.138



- Conjunto UNISEX:
- Pantalón 772G00.
- Blusa 601000.
- Pantalón con goma y bolsillos tipo francés.
- Blusa con 3 bolsillos parche.
- Prenda H3 : holgada.

841500 Pág.154  
845100 Pág.155



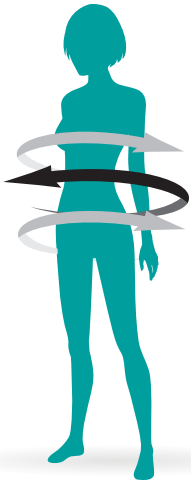
- Conjunto UNISEX:
- 841500 conjunto infantil.
- 845100 conjunto adultos
- Pantalón cinta de amarre.
- Blusa con botones de pastilla.
- Blusa con 3 bolsillos parche.
- Prenda H3 : holgada.

842000 Pág.141  
844000



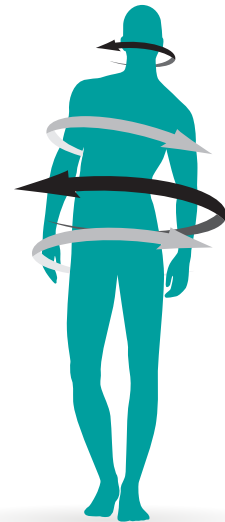
- Conjunto UNISEX:
- Pantalón 772000.
- Blusa 602000.
- Pantalón con goma trasera y bolsillos tipo francés.
- Cremallera y botón delantero.
- Blusa con 3 bolsillos parche y botones de pastilla vistos.
- Prenda H3 : holgada.

# Medidas



Estas medidas son tomadas a la persona para asignarle la talla apropiada. *These measures are taken to provide each person with the appropriate size.*

CM.		MEDIDAS BASE CHICA: PRENDAS SUPERIORES Y PANTALÓN <i>STANDARD WOMAN UPPER GARMENTS AND TROUSERS SIZES</i>															
TALLAS SIZES		P				M				G				SG			
		XSS		XS		S		M		L		XL		XXL		YL	
		34	36	38	40	42	44	46	48	50	52	54	56	58	60	62	64
PECHO	BUST	78-81	82-85	86-89	90-93	94-97	98-101	102-105	106-109	110-113	114-117	118-121	122-125	126-129	130-133	134-137	138-141
CINTURA	WAIST	60	64	68	72	76	80	84	88	92	96	100	104	108	112	116	120
CADERA	HIPS	84	88	92	96	100	104	108	112	116	120	124	128	132	136	140	144



CM.		MEDIDAS BASE CHICO <i>STANDARD MAN SIZES</i>															
TALLAS SIZES		P				M				G				SG			
		XSS		XS		S		M		L		XL		XXL		YL	
		40	42	44	46	48	50	52	54	56	58	60	62	64	66	68	
PECHO	BUST	78-81	82-85	86-89	90-93	94-97	98-101	102-105	106-109	110-113	114-117	118-121	122-125	126-129	130-133	134-137	
CINTURA	WAIST	66	70	74	78	82	86	90	94	98	102	106	110	114	118	122	
CADERA	HIPS	78	82	86	90	94	98	102	106	110	114	118	122	126	130	134	

CM.		MEDIDAS BASE CAMISAS CHICO <i>STANDARD MAN SHIRT SIZES</i>										
TALLAS SIZES		XSS	S	M	L	XL	XXL	YL	2YL			
		1	2	3	4	5	6	7	8			
		36	38	40	42	44	46	48	50	52	54	
CUELLO	NECK	36	38	40	42	44	46	48	50	52	54	

CM.		MEDIDAS BASE PANTALÓN CHICO Y UNISEX <i>STANDARD MAN AND UNISEX TROUSERS SIZES</i>															
TALLAS SIZES		XSS		XS		S		M		L		XL		XXL		YL	
		34	36	38	40	42	44	46	48	50	52	54	56	58	60	62	
		68	72	76	80	84	88	92	96	100	104	108	112	116	120	124	
CINTURA	WAIST	68	72	76	80	84	88	92	96	100	104	108	112	116	120	124	

[garysworkwear.com](http://garysworkwear.com)

A group of five healthcare professionals, three women and two men, are running happily through a modern hospital hallway. They are wearing various colored scrubs: maroon, white, black, navy blue, and teal. The hallway has large windows on the left and right, and a tiled floor. The overall atmosphere is bright and positive.

# Happier Workplaces

# ÍNDICE por tejidos

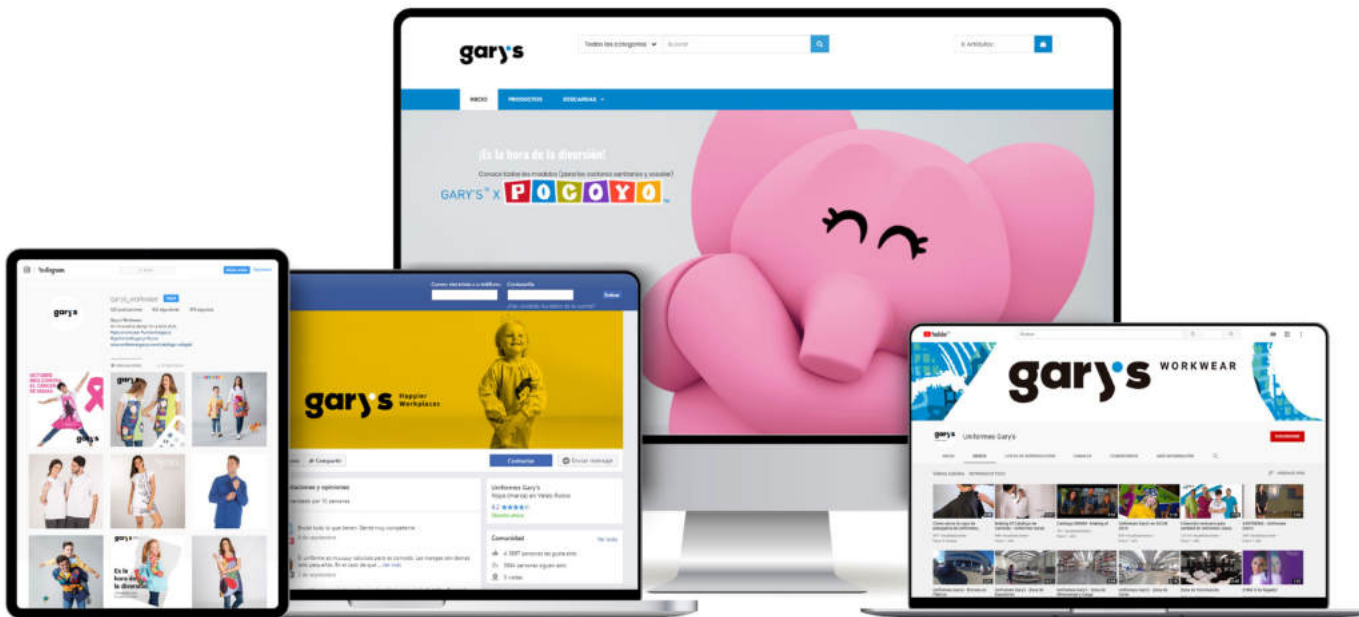
	PÁG.		PÁG.
<b>JASPER</b>		<b>PUNTO</b>	
614100	109	100100	153
657400	109	102500	149
657500	108	102600	149
702600	117	102700	153
		102800	151
<b>TEJANO</b>		102900	151
615400	116	103100	150
658500	116	103200	150
703800	179	103300	152
<b>PEACH</b>		<b>POPELÍN FINO</b>	
615700	115	420000	217
658900	115	421000	217
702700	178	595100	155
704200	178	841500	154
		845100	155
<b>X.LINEN</b>			
617600	111	<b>PIQUÉ</b>	
662300	111	614000	144
704900	177	772500	173
<b>EXTRAFIBER</b>		<b>VICHY</b>	
616900	97	520000	190
661400	97	521000	189
702900	181	522000	193
704500	181	561200	187
		609300	192
<b>STRECH</b>		647000	194
159700	163	648000	196
160100	159	652000	195
212300	163		
370100	163	<b>OXFORD</b>	
		612300	112
		613100	112
		656200	112
		656400	112
		702500	17



PÁG.		PÁG.		PÁG.		PÁG.		PÁG.	
<b>SARGA</b>		<b>SARGA</b>		<b>MICROFIBRA</b>		<b>MICROFIBRA</b>		<b>MICROFIBRA 360 VIGORÉ</b>	
202100	209	610300	130	445400	161	661100	74		
212900	204	615800	102	445500	161	661200	82	617800	60
213100	202	615900	101	445600	167	661300	83	662400	60
357100	133	616100	105	445700	167	661600	65	704600	180
400000	219	616200	106	447300	162/167	661800	45		
401000	219	617300	120	447400	162/167	662500	62	<b>SATÉN</b>	
405000	219	617900	126	447600	166	662700	199		
405100	218	618100	121	447700	166	700600	172	203800	178
422000	217	618200	121	450800	158	702400	173	204000	178
435000	218	623500	142	450900	158	703700	176		
440000	218	623600	146	583600	161	704400	177	<b>T400 TECHNOLOGY</b>	
449100	218	650000	127	599100	51-53				
449600	219	657200	146	600100	161	<b>MICROFIBRA ELASTIK</b>		<b>750200</b>	225
530000	128	659700	102	609600	86/88				
531000	128	659800	101	609900	199				
532000	203	659900	104	611300	160	612900	67		
534000	123	660600	106	611400	21-30	613200	55	<b>OTROS</b>	
540000	131	661500	123	611500	159	616700	56		
541000	132	661700	122	611700	51-53	656500	55	115000	210
542000	134	661900	120	612500	91	657300	66	121300	169
542100	134	662600	201	612600	93	658700	56	123000	211
543000	132	662800	126	613900	69	702800	176	124000	211
550000	222	700500	185	614800	163			125000	210
556000	147	700800	207	615200	33	<b>MICROFIBRA 360</b>		126100	213
558000	200	704300	107	615500	93			126200	212
570000	131	772000	185	615600	91			126300	213
570100	206	773000	184	616300	70	617500	10	126400	215
570200	206	773300	184	616500	40/41	617700	17	126500	214
571000	128	840000	138	616600	43	659600	7	408000	219
575000	223	841100	138	616800	38	662100	14	410000	217
585000	220	842000	141	617100	77	662200	18	410100	217
601000	139	843000	138	617200	83	704700	174	415000	216
602000	141	844000	141	655100	92	704800	175	416000	214
603000	139	772G00	138-182	655200	90			446100	219
604000	141	7733G0	183	658100	69			446200	219
605000	136	773G00	182	658400	34	<b>MICROFIBRA RECICLADA</b>		449500	219
607200	125			658600	43			450700	156
607300	124	<b>SARGA ELÁSTICA</b>		658800	38			486000	210
607400	119			659400	92	445800	167	486200	210
607700	130			659500	90	445900	167	486300	156
608200	119	703100	185	660500	40/41	611800	47-49	595200	156
608300	207	750100	227	660700	37	703600	49	115AT0	210
610100	119			660800	71				
610200	124			660900	7				

# Nuestra empresa

**Garys Workwear** nace en 2001 a manos de su actual gerente en la pequeña población de Vélez Rubio (Almería, España). La continua apuesta por la innovación y la calidad (tanto de servicio como de materiales) ha mantenido a la empresa en un constante desarrollo en busca de la excelencia, consiguiendo así unas materias primas de muy alto nivel en manos de un extraordinario equipo humano comprometido con la empresa. En 2019, tras consagrarse en el liderazgo del sector a nivel nacional y llevar años con relaciones comerciales fuera de España, comienza la internacionalización de la empresa a gran escala.



Síguenos en redes sociales







**gary's** Happier  
Workplaces



8429935251936

©Uniformes Gary's

Queda prohibida la reproducción total o parcial de este catálogo, así como su tratamiento de cualquier forma o por cualquier medio sin el permiso expreso y por escrito de la empresa titular del copyright.

[garysworkwear.com](http://garysworkwear.com)